

Mosa.

PDF PAGES:

SIZES: 8

COLORS: 10 & 12

ASTM & DCOF Page 47

Global Collection / Globalgrip



EVERGREEN BY DEBRA, LLC

- *Ceramic & Glass Tile* • *Art Images in Hard Surfaces*
- *100% Permeable Pavers* • *Planters*



**Woman Owned Small Business
Certified DBE**

47-388 Kamehameha Hwy

Kaneohe, HI 96744-4736 USA

Ph 808-239-6599 Fax 808-239-8556

EvergreenbyDebra.com

Defined by
functionality

Integral tile series for walls and floors

De Global Collection is een integrale tegelserie waarin functionaliteit, esthetica en budget met elkaar worden gecombineerd. Ideaal voor architecten en opdrachtgevers in de projectmatige bouw. De wand- en vloertegels zijn in maat en kleur perfect op elkaar afgestemd en op velerlei manieren te combineren. De tegels zijn modulair en duurzaam. Het antislip- en accessoiresprogramma maakt de Global Collection compleet.

The Global Collection is an integral tile series that combines practicality, aesthetics, and affordability, making it ideal for architects and their clients in large-scale building projects. The wall and floor tiles are perfectly matched to each other in terms of colour and size and can be combined in a wide variety of ways. The Global Collection is modular, hard-wearing and includes a range of non-slip tiles with a full accessory programme.

Die Global Collection ist eine integrale Fliesenserie, in der Funktionalität, Ästhetik und Budget harmonisch miteinander kombiniert werden. Ideal für Architekten und Auftraggeber im Projektbau. Die Wand- und Bodenfliesen sind bezüglich Größe und Farbe perfekt aufeinander abgestimmt und lassen sich sehr vielfältig miteinander kombinieren. Die Fliesen sind modular und langlebig. Das Trittsicherheits- und Zubehörprogramm vervollständigt die Global Collection.

La Global Collection est une série intégrale de carreaux qui est à la fois fonctionnelle, esthétique et abordable. La solution idéale pour les architectes et pour les projets de construction. Les dimensions et les couleurs des carreaux de faïence et des carreaux de sol sont telles qu'elles permettent de les combiner de manières diverses. Ces carreaux sont modulaires et durables. Avec le programme d'accessoires et de carreaux antidérapants, la Global Collection est ultra complète.





Modular sizes

De maten van de vloertegels uit de Global Collection zijn modulair. De wand- en vloertegels zijn volledig op elkaar afgestemd. Dit maakt een perfect strokende verwerking tussen wand en vloer mogelijk. De voegen van de vloer lopen dan mooi door in de wand. De wandtegels zijn er in vier modulaire formaten: 10 x 20, 10 x 30, 15 x 15 en 15 x 30 centimeter. De ruime keuze in formaat en kleur geeft een grote ontwerpvrijheid van eenvoudige patronen voor wand en vloer.

The sizes of floor tiles in the Global Collection series are modular, which means that wall and floor tiles can be perfectly matched to each other. This makes it possible to achieve a seamless match between wall and floor, with the joints from the floor running elegantly into those of the wall. The wall tiles are available in four modular sizes: 10 x 20, 10 x 30, 15 x 15, and 15 x 30 centimetres. This wide choice of sizes and colours provides designers with the freedom to create beautiful, simple patterns, for walls and floors.

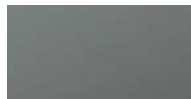
Die Größen der Bodenfliesen der Global Collection sind modular. Die Wand- und Bodenfliesen sind komplett aufeinander abgestimmt. Dadurch ergibt sich eine perfekte Verarbeitung zwischen Wand und Fußboden. Die Bodenfügen gehen nahtlos über in die Wandfugen. Die Wandfliesen gibt es in vier modularen Größen: 10 x 20, 10 x 30, 15 x 15 und 15 x 30 Zentimeter. Die große Auswahl bei Größe und Farbe ergibt eine beeindruckende Entwurfsfreiheit für einfache Muster bei Wand und Boden.

Les dimensions des carreaux de sol de la Global Collection sont modulaires. Les faïences et carreaux de sol s'harmonisent parfaitement les uns avec les autres. Il est ainsi possible de réaliser une parfaite pose en bandes entre les faïences et les carreaux de sol. Les joints du sol se poursuivent d'un seul mouvement fluide dans le mur. Les carreaux de mur sont proposés en quatre formats modulaires : 10 x 20, 10 x 30, 15 x 15 et 15 x 30 centimètres. Le grand choix de formats et de couleurs donne une grande liberté de design, se traduisant par des appareillages simples tant sur le sol qu'au mur.

wandtegels
wall tiles
Wandfliesen
carreaux de faïence



15 x 15 cm /
6 x 6 inch



10 x 20 cm /
4 x 8 inch



10 x 30 cm / 4 x 12 inch



15 x 30 cm / 6 x 12 inch

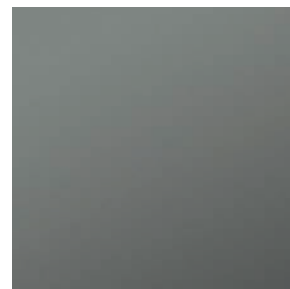
vloertegels
floor tiles
Bodenfliesen
carreaux de sol



10 x 10 cm /
4 x 4 inch



15 x 15 cm /
6 x 6 inch



30 x 30 cm / 12 x 12 inch

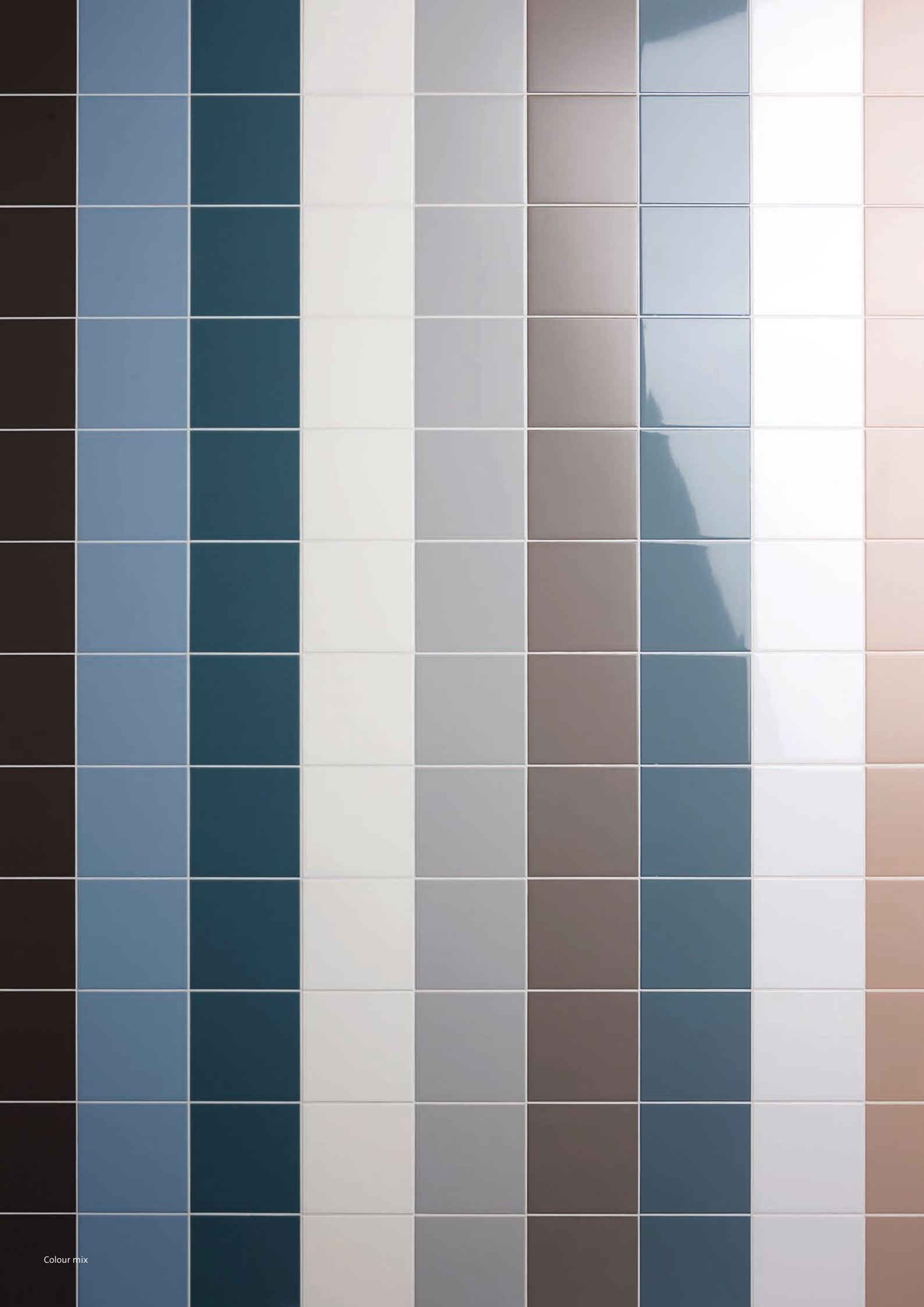
Coordinated colours

De Global Collection-serie bevat zo'n veertig toonaangevende kleuren. Er is een palet van decente kleuren. In glanzend en zijdemat oppervlak. Daarbij zijn er verschillende wittinten, alsook glanzende tegels in signaalkleuren voor accenten of uitgesproken wanden. Dankzij de integrale kleurbenadering van de Global Collection is een optimale afstemming tussen wand en vloer altijd verzekerd. Alle tegels en accessoires sluiten perfect op elkaar aan.

The Global Collection series comprises of forty different shades of colour. The restrained colours are available in glossy and satin surfaces and include various shades of white. Glossy tiles are available in dominant colours making them ideal for accents or walls that stand out boldly. Due to the integral approach to colour in the Global Collection, the optimum match between wall and floor is always assured. All the tiles and accessories are perfectly coordinated with each other.

Die Serie Global Collection enthält etwa vierzig führende Farben. Es gibt eine Palette dezenter Farben. Mit glänzender und seidenmatter Oberfläche. Außerdem eine ganze Reihe von weißen Farbtönen. Glänzende Fliesen in Signalfarben für Akzente oder ganze Wände. Dank der integralen Farbmethode in der Global Collection ist eine optimale Abstimmung zwischen Wand und Boden immer garantiert. Alle Fliesen und das gesamte Zubehör ergänzen sich perfekt.

La série Global Collection inclut quelque quarante couleurs inédites. Il existe une palette de couleurs sobres et élégantes, proposée avec une surface brillante et satinée. Plusieurs teintes de blanc sont également proposées ainsi que des carreaux brillants dans des couleurs vives, pour ajouter des accents colorés ou réaliser des murs uniques en leur genre. Grâce à l'approche intégrale choisie au niveau des couleurs, la Global Collection permet une parfaite harmonisation entre mur et sol. Tous les carreaux et accessoires peuvent être parfaitement combinés les uns avec les autres.



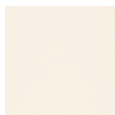
Wandtegels / wall tiles / Wandfliesen / carreaux de faïence

Glanzend / gloss / glänzend / brillant

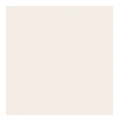


16950 16980 16920 17900 16930 16990 16940

Glanzend / gloss / glänzend / brillant



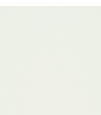
16660



16790



16740



16690



16620 16680 16670 16640 16810 16800 16820 26260 16780 16770 16760 16750 16710

Zijdemat / satin / seidenmatt / satiné



15020 15070 15060 15040 15170 15160 15180 25260 15150 15140 15130 15120 15090

Vloertegels / floor tiles / Bodenfliesen / carreaux de sol

Mat / matt / matt / mat



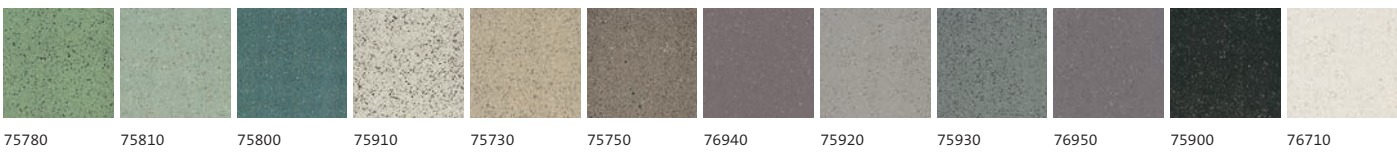
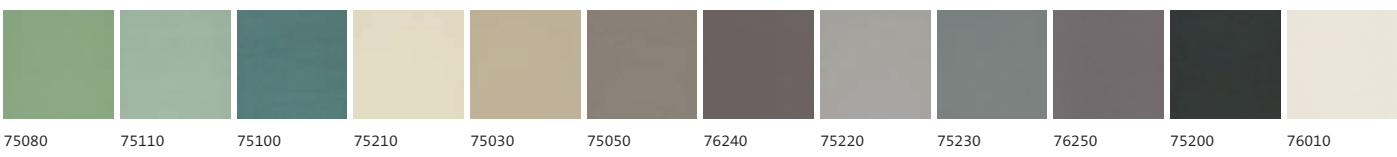
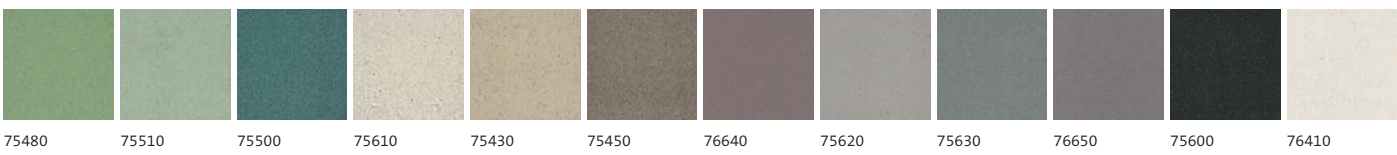
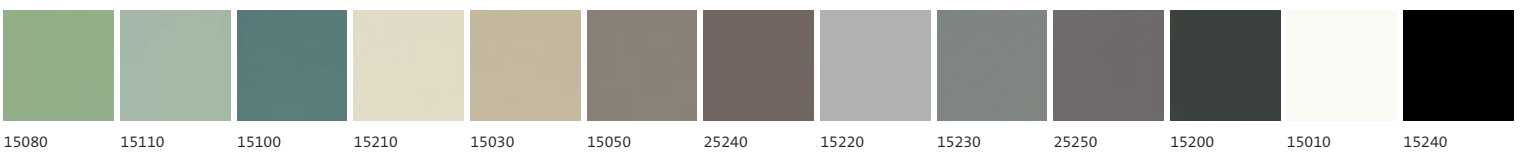
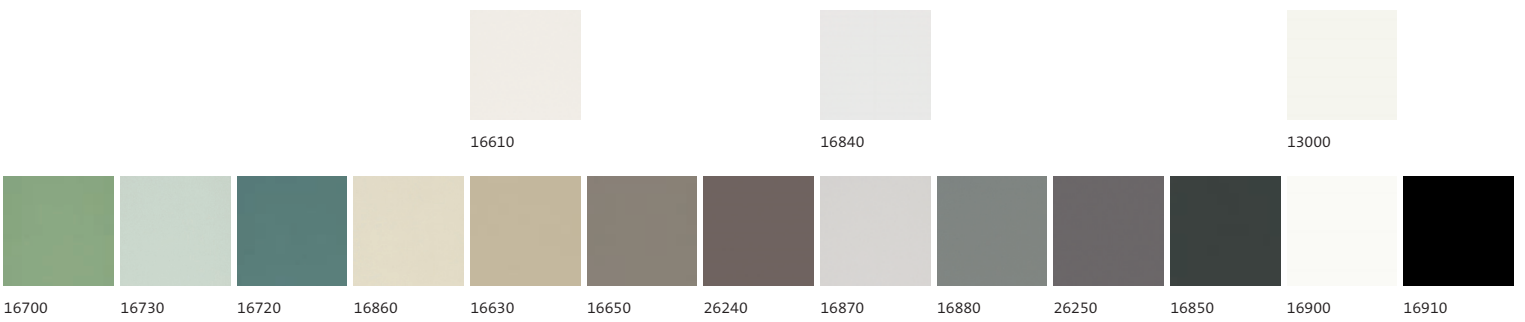
75420 75470 75460 75440 75570 75560 75580 76660 75550 75540 75530 75520 75490

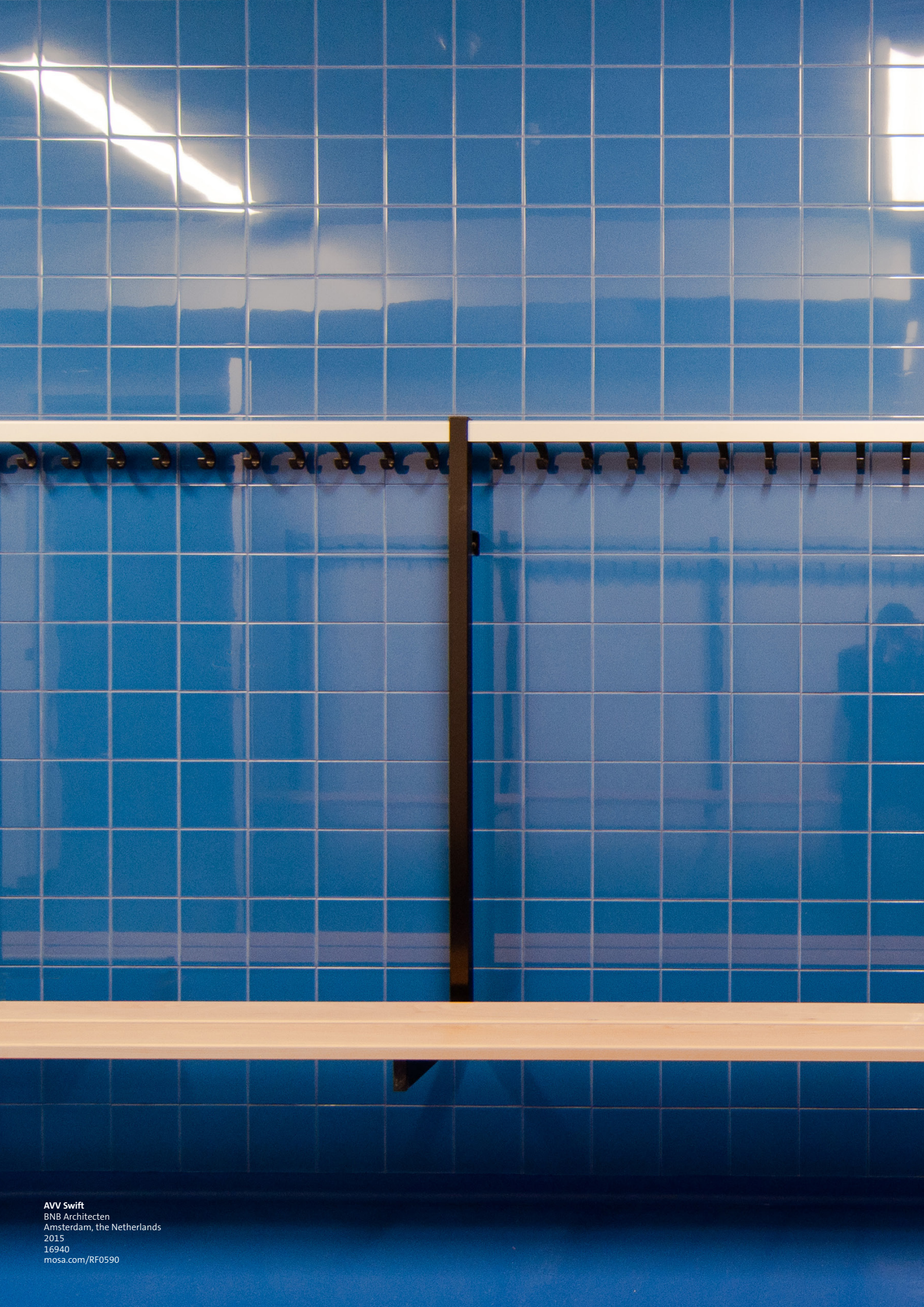


75020 75070 75060 75040 75170 75160 75180 76260 75150 75140 75130 75120 75090



75720 75770 75760 75740 75870 75860 75880 76960 75850 75840 75830 75820 75790











Ideal for walls

De multifunctionaliteit van deze serie bewijst zich in de compleetheid. Zoals bijvoorbeeld de geglazuurde zijkanen bij de wandtegels, die een perfecte hoekafwerking mogelijk maken. De wandtegels zijn overigens verkrijgbaar in een glanzend en een zijdemat oppervlak.

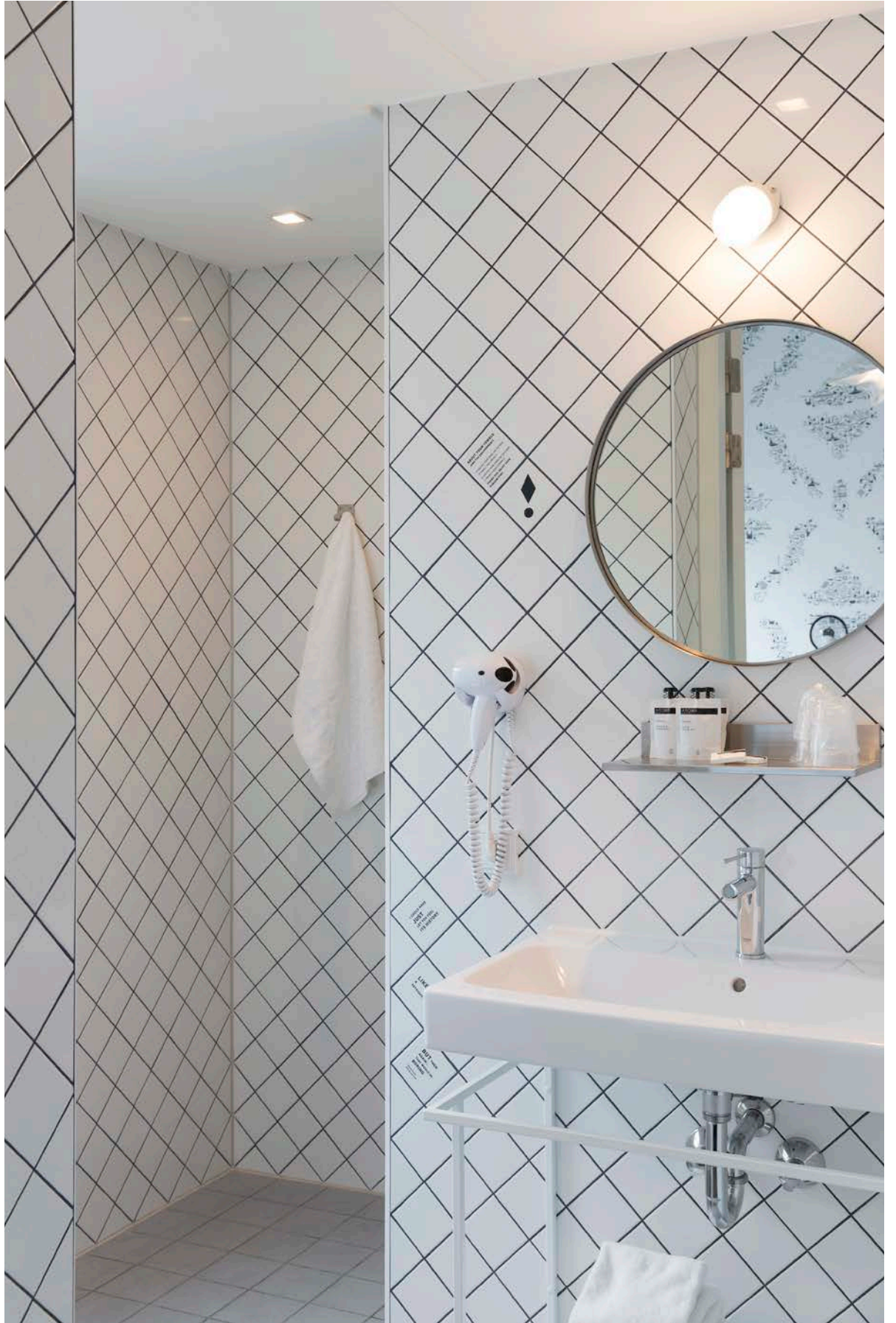
The multifunctional nature of this series really has to be seen to be believed. The glazed sides of the wall tiles enable you to make perfectly finished corners. The wall tiles are also available with glossy or satin surfaces.

Die Multifunktionalität dieser Serie beweist sich in ihrer Vollständigkeit. Zum Beispiel die glasierten Seiten bei den Wandfliesen, die eine perfekte Eckenverarbeitung ermöglichen. Die Wandfliesen sind im Übrigen mit einer glänzenden und seidenmatten Oberfläche erhältlich.

La multifonctionnalité de cette série s'exprime dans sa complétude. Citons, par exemple, les côtés émaillés des faïences permettant une jolie finition au niveau des angles. Les carreaux de faïence sont du reste proposés avec une surface brillante ou satinée.



Kaboom Hotel
INTER/ALTER
Maastricht, the Netherlands
2015
16900
mosa.com/RF0536



Accessories for walls

Niet alleen de geglazuurde zijanten zijn speciaal. Er zijn veel accessoires die de Global Collection tot een ideale serie maken. De verschillende hoekprofielen en plinten maken bijvoorbeeld elke zij- en hoekafwerking mogelijk. Deze zijn grotendeels op aanvraag leverbaar, rekening houdend met levertijd en minimale bestelhoeveelheid.

Nicht nur die glasierten Seiten sind eine Spezialität. Eine ganze Reihe von Formteilen machen die Global Collection zu einer idealen Serie. So ermöglichen die zahlreichen Eckenprofile und Leisten jede gewünschte Seiten- und Eckenverarbeitung. Diese Profile und Leisten sind weitgehend auf Anfrage, unter Berücksichtigung der Lieferzeit und Mindestbestellmenge, lieferbar.

The extensive range of accessories make the Global Collection an ideal series. For example, the various corner pieces and skirting elements make it possible to achieve perfect results on edges and corners. These items are largely subject to availability, taking delivery time and minimum order quantity into consideration.

Les côtés émaillés ne sont pas la seule particularité de la série Global Collection. Bon nombre d'accessoires en font, en effet, la série idéale. Les différents renforts d'angle et plinthes permettent, par exemple, de réaliser toutes les finitions possibles et imaginables au niveau des côtés et des angles. Ceux-ci sont en grande disponibilité sur demande, compte tenu du délai de livraison et de la quantité minimale par commande.



HI 15 x 2,5 cm / 6 x 1 inch
kwartrond, inwendig geglazuurd
cove, internal glaze
Rinnleiste, innen glasiert
gorge, intérieur émaillé



HU 15 x 2,5 cm / 6 x 1 inch
kwartrond, uitwendig geglazuurd
bead, external glaze
Eckleiste, außen glasiert
baguette, extérieur émaillé



HI 20 x 2,5 cm / 8 x 1 inch
kwartrond, inwendig geglazuurd
cove, internal glaze
Rinnleiste, innen glasiert
gorge, intérieur émaillé



HU 20 x 2,5 cm / 8 x 1 inch
kwartrond, uitwendig geglazuurd
bead, external glaze
Eckleiste, außen glasiert
baguette, extérieur émaillé



II 2,5 x 2,5 cm / 1 x 1 inch
inwendig hoekje voor HI, inwendig geglazuurd
internal angle for HI, internal glaze (cove in)
Innenecke für HI, innen glasiert
angle intérieur pour HI, intérieur émaillé



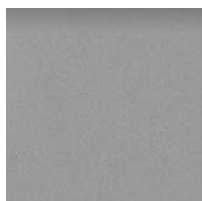
IU 2,5 x 2,5 cm / 1 x 1 inch
uitwendig hoekje voor HU, uitwendig geglazuurd
external angle for HU, external glaze (bead out)
Außenecke für HU, außen glasiert
angle extérieur pour HU, extérieur émaillé



UI 4,5 x 2,5 cm / 1,8 x 1 inch
inwendig hoekje voor HI, inwendig geglazuurd
internal angle for HI, internal glaze (bead in)
Innenecke für HI, innen glasiert
angle intérieur pour HI, intérieur émaillé



UU 4,5 x 2,5 cm / 1,8 x 1 inch
uitwendig hoekje voor HU, uitwendig geglazuurd
external angle for HU, external glaze (cove out)
Außenecke für HU, außen glasiert
angle extérieur pour HU, extérieur émaillé



RE 15 x 15 cm / 6 x 6 inch
afdek
round edge (bullnose)
Abdeck
bord arrondi



HE 15 x 15 cm / 6 x 6 inch
hoekafdek
2 rounded edges (double bullnose)
Eckenabdeck
2 bords arrondis

Op aanvraag leverbaar, rekening houdend met levertijd en minimale bestelhoeveelheid van 250 stuks, in elke willekeurige combinatie van de accessoires HI, HU, II, IU, UI, UU, RE en HE van dezelfde kleurcode. Dit geldt niet voor de kleur 16900. Deze is uit voorraad leverbaar in alle bovenvermelde accessoires.

Available on request. Please take delivery time and minimum order quantity of 250 pieces, in every random combination of the accessories HI, HU, II, IU, UI, UU, RE, and HE of the same colour code, into consideration. This does not apply to colour 16900. This colour is available from stock in all the above accessories.

Auf Anfrage, unter Berücksichtigung der Lieferzeit und Mindestbestellmenge von 250 Stück, in jeder beliebigen Kombination der Formteile HI, HU, II, IU, UI, UU, RE und HE in der gleichen Farbkodierung, lieferbar. Dies gilt nicht für die Farbe 16900. Diese ist aus Vorrat lieferbar in allen oben erwähnten Formteilen.

Disponible sur demande, compte tenu du délai de livraison et de la quantité minimale par commande de 250 pièces, dans chaque combinaison aléatoire des accessoires HI, HU, II, IU, UI, UU, RE et HE du même code de couleur. Cela ne s'applique pas à la couleur 16900. Celle-ci est disponible en stock dans toutes les accessoires précédées.



Zelfbediening

Soep

Zelfbediening

Thee

Zelfbediening
Gebruik voor het bereiden
van de thee of voor de
heet water dispenser
De labels en consumptie
z.z.z. worden te worden

Heel water







Ideal for floors

De dubbelhardgebakken Global Collection-vloertegels zijn uitermate duurzaam. Ze zijn niet alleen slijtvast en vorstbestand, maar ook stapvast. Ze laten zich zeer goed onderhouden. Ideaal voor binnen, buiten en in natte ruimten. Particulier of openbaar. Verkrijgbaar in een brede reeks van effen en gespikkelde kleuren. De drie formaten zijn modulair: 10 x 10, 15 x 15 en 30 x 30 centimeter. De serie voorziet in een speciale antislipvariant in verschillende antislipklassen. De veelzijdigheid in kleur en formaat maakt vele patronen mogelijk: van trendy tot tijdloos. De vloertegels laten zich perfect strokend verwerken met de Global Collection-wandtegels.

The Global Collection floor tiles are extremely hard-wearing, frost proof, slip-resistant, and they are very easy to clean. All of these characteristics make them ideal for indoor or outdoor use, and for wet areas. This means they are ideal for both private customers and for public areas. Global Collection floor tiles are available in an extensive range of even and speckled colours. There are three modular sizes: 10 x 10, 15 x 15, and 30 x 30 centimetres. The series also has a non-slip variant available in various non-slip classes. The huge variety of colours and sizes will allow you to create contemporary, timeless patterns. The floor tiles can also be merged seamlessly with the Global Collection wall tile collection.

Die Bodenfliesen von Global Collection sind ausgesprochen langlebig. Sie sind nicht nur strapazierfähig und frostsicher, sondern auch trittsicher. Und sie lassen sich sehr leicht pflegen. Ideal für Innen- und Außenbereiche sowie in Nassräumen. Für private und öffentliche Räume. In einer großen Auswahl an Uni- und gesprenkelten Farben erhältlich. Die drei Formate sind modular: 10 x 10, 15 x 15 und 30 x 30 Zentimeter. Die Serie bietet eine spezielle Trittsicherheitsvariante in verschiedenen Qualitäten. Die Vielseitigkeit bei Farbe und Größe ermöglicht eine Vielzahl an Verlegemustern: von trendy bis zeitlos. Die Bodenfliesen lassen sich perfekt und harmonisch mit den Wandfliesen von Global Collection verarbeiten.

Les carreaux de sol de la Global Collection affichent une grande durabilité. Ils résistent à l'usure et au gel, mais sont également antidérapants. Ils s'entretiennent très facilement. C'est la solution idéale en intérieur comme en extérieur et dans les espaces humides, que ce soit dans le secteur privé ou public. Ces carreaux sont disponibles dans une grande variété de couleurs unies ou mouchetées. Les trois formats sont modulaires : 10 x 10, 15 x 15 et 30 x 30 centimètres. La série inclut également une variante antidérapante spéciale, proposée dans plusieurs qualités antidérapantes. La diversité des couleurs et des formats se traduit par une multitude de motifs, dans un style tendance ou indémodable. Les carreaux de sol peuvent être posés en bandes avec les faïences de la Global Collection.







Multifunctional floor accessories

De Global Collection voorziet niet alleen in een veelheid van kleuren en modulaire formaten, vooral de compleetheid van de accessoires maakt deze serie multifunctioneel inzetbaar. De vloer- tegelaccessoires voorzien in in- en uitwendige hoeken, plinten, holplinten en douchebakplinten, maar ook in traptegels en speciale blindengeleide- tegels.

The Global Collection not only provides a multitude of colours and modular sizes. Most of all, it's the completeness of the accessories that makes this series so multifunctional. The floor tile accessories include internal and external angles, skirtings, coved skirtings, and sloping shower edge tiles. The range also includes stair-treads and special blind guidance tiles.

Die Global Collection bietet nicht nur eine große Auswahl an Farben und modularen Formaten – vor allem wegen der Vollständigkeit der Form- teile ist dieser Serie multifunktionell einzu- setzen. Mit den Bodenformteilen lassen sich Innen- und Außenecken, Stehsöckel, Hohlkeh- söckel und Gefälleformstücke realisieren. Aber auch Treppenfliesen und spezielle Blindenleit- fliesen gehören zum Angebot.

La Global Collection ne se décline pas uniquement dans une variété de couleurs et formats modulaires, c'est la complétude de ses accessoires qui en font une série multifonction- nelle à usages divers. Les accessoires pour carreaux de sol incluent des angles intérieurs et extérieurs, des plinthes, des plinthes à gorge fine et des pièces courantes, mais aussi des nez de marches et des carreaux de guidage.

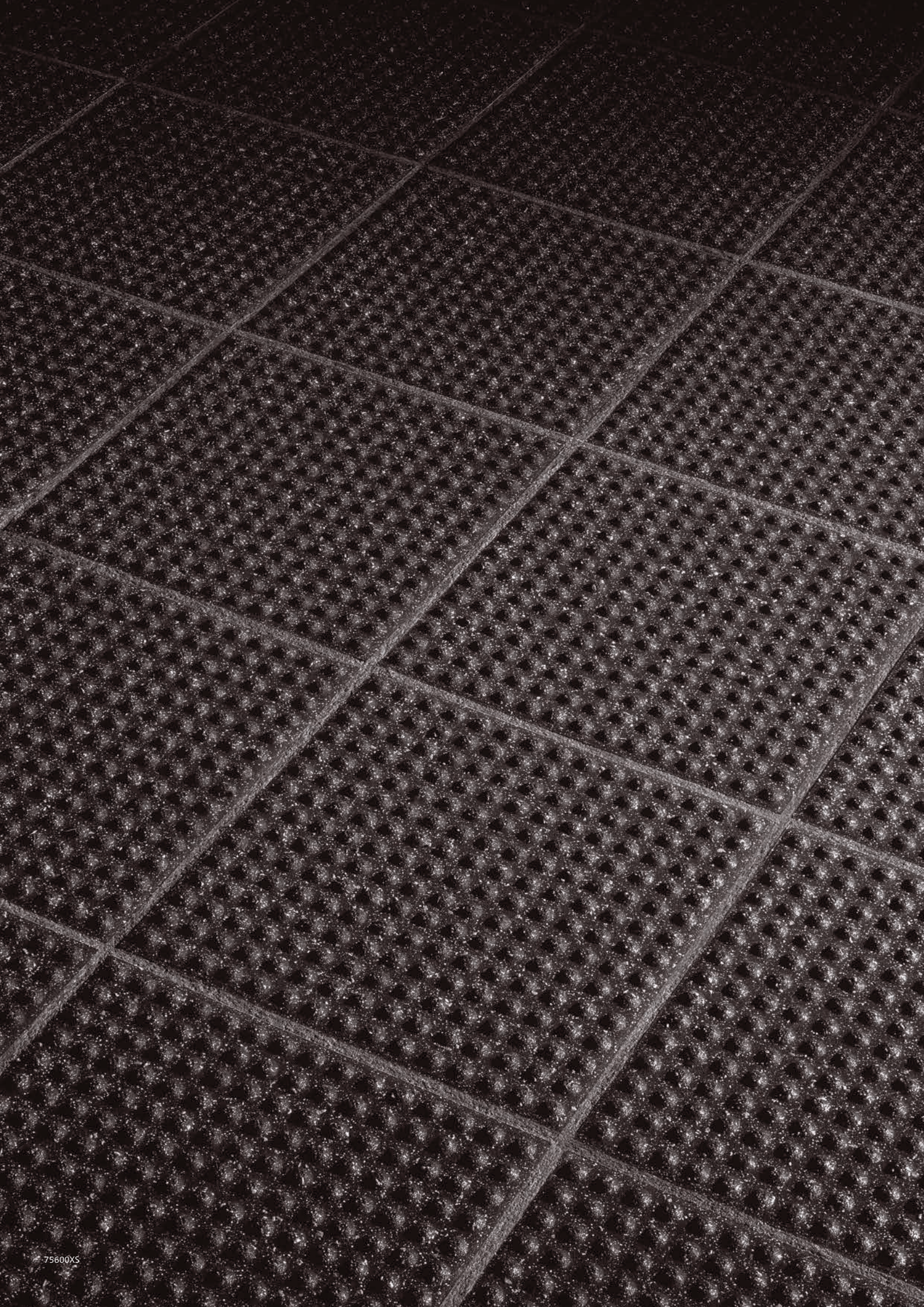
An extensive choice of non-slip tiles

In de Global Collection neemt de ongeglazuurde Globalgrip een eigen plek in. Deze vloertegels hebben een verhoogde antislipwaarde. Ze zijn verkrijgbaar in verschillende oppervlakken, met een voor elke ruimte geëigend antislipprofiel. Het subtiele profiel van de Globalgrip AS combineert loopveiligheid met tactiliteit. Blootsvoets voelt de tegel prettig aan. Daarom is hij zeer gewild in de woning- en utiliteitsbouw. Het noppenprofiel van Globalgrip TS, WS en XS zorgt voor een oplopende stroefheid. Dat maakt deze variant perfect voor industrieel gebruik. Globalgrip is standaard voorzien van een microseal, dat zorgt voor een goede reiniging. De formaten, kleuren, accessoires en modulariteit van de Globalgrip sluiten naadloos aan op de wand- en vloertegels van de Global Collection.

The unglazed Globalgrip tiles occupy a special place in the Global Collection. These floor tiles have extra non-slip properties and are available in various surface finishes, with a non-slip profile for every application. The subtle profile of the Globalgrip AS combines walking safety with tactility. The lug profile of Globalgrip TS, WS, and XS provides increased roughness, making this variant perfect for industrial use. Globalgrip features a microseal as standard, which makes the tiles very easy to clean. The sizes, colours, accessories, and modularity of Globalgrip, mesh seamlessly with the Global Collection wall and floor tiles.

In der Global Collection nimmt die unglasierte Globalgrip einen ganz eigenen Stellenplatz ein. Diese Bodenfliesen haben einen besonderen Trittsicherheitswert. Sie sind in verschiedenen Oberflächen, mit einem für jeden Raum passenden Trittsicherheitsprofil erhältlich. Das subtile Profil der Globalgrip AS kombiniert Laufsicherheit mit Taktilität. Auch barfuß fühlt sich diese Fliese angenehm an. Daher ist sie gerade im Wohnungs- und Nutzbau sehr beliebt. Das Noppenprofil von Globalgrip TS, WS und XS sorgt für eine zunehmende Griffigkeit. Dadurch eignet sich diese Variante ausgesprochen gut für den industriellen Einsatz. Globalgrip hat standardmäßig eine Microseal-Beschichtung, wodurch sie sich leicht reinigen lässt. Die Größen, Farben, Formteile und Modularität der Globalgrip passen hervorragend zu den Wand- und Bodenfliesen der Global Collection.

Dans la série Global Collection, les carreaux antidérapants Globalgrip occupent une position à part entière. Ces carreaux de sol se caractérisent par une qualité antidérapante supérieure. Ils sont disponibles dans un grand choix de surfaces, avec un profil antidérapant approprié pour chaque type de pièce. Le profil subtil de Globalgrip AS allie antidérapance et tactilité. Il n'y a rien de plus agréable que de marcher à pieds nus sur ces carreaux. C'est pour cette raison qu'ils jouissent d'une grande popularité dans le secteur des habitations et dans les bâtiments non résidentiels. Le profil antidérapant de Globalgrip TS, WS et XS se traduit par une rugosité croissante. Cette variante est donc la solution idéale pour le secteur industriel. Globalgrip est doté de manière standard d'une micro-couche de protection garantissant un bon nettoyage. Les formats, les couleurs, les accessoires et la modularité de la série Globalgrip s'harmonisent parfaitement avec les faïences et carreaux de sol de la Global Collection.





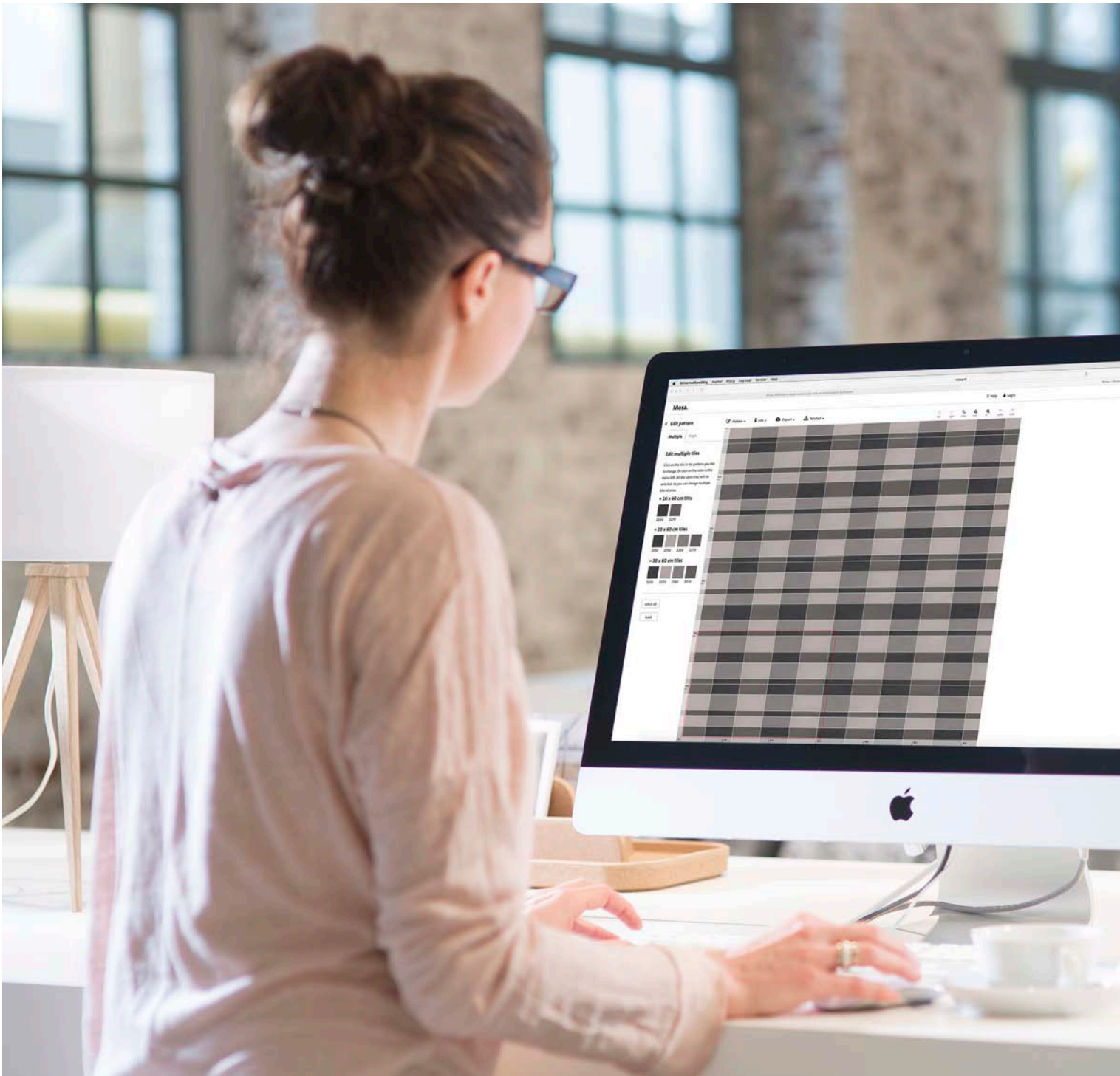
Special shower solution

De Globalgrip Douche is een douchebakaccessoire met antislipprofiel (AS) en geïntegreerd afschot (1:10). Maatvoering en profiel sluiten naadloos aan bij de Globalgrip AS en andere tegels uit de Global Collection. Deze Globalgrip Douche zorgt voor een perfecte, maar geleidelijke waterkering in douches en sanitaire ruimten. Niet voor niets wordt de Globalgrip veelvuldig toegepast in gehandicapten-, senioren- en levensloopbestendige woningen en in de gezondheidszorg. Globalgrip voldoet aan de eisen (zoals Woonkeur) die gesteld worden aan de projectmatige bouw.

The Globalgrip Shower is a shower floor accessory with slip-resistant profile (AS) and integrated slope (1:10) that seamlessly matches the Globalgrip AS and the Global Collection series in terms of size and surface texture. The Globalgrip Shower provides a perfect, gradually sloping water barrier for showers and sanitary areas. So it will come as no surprise to learn that Globalgrip is used extensively in sheltered accommodation, homes for the elderly and health care facilities. Globalgrip satisfies the statutory requirements set for large-scale building projects.

Die Globalgrip Dusche ist ein Duschwannenformteil mit Trittsicherheitsprofil (AS) und integriertem Gefälle (1:10). Maße und Profil harmonisieren mit der Globalgrip AS und weiteren Fliesen aus der Global Collection. Diese Globalgrip Dusche ergibt eine perfekte, aber gleichmäßige Wassersperre in Duschen und Sanitärräumen. Nicht umsonst wird die Globalgrip sehr häufig in Behinderten-, Senioren- und sogenannten "Lebenslaufbeständigen" Wohnungen sowie im Gesundheitswesen verwendet. Globalgrip erfüllt die Anforderungen, die an den Projektbau gestellt werden.

La Globalgrip Douche est un accessoire pour sol de douche avec un profil antidérapant (AS) et une pente incorporée (1:10). Les dimensions et le profil peuvent être combinés sans aucun problème avec le carreau Globalgrip AS et les autres carreaux de la Global Collection. L'accessoire Globalgrip Douche garantit une retenue parfaite mais progressive de l'eau dans les douches et sanitaires. Ce n'est pas pour rien que la série Globalgrip est énormément utilisée dans les habitations pour personnes handicapées et pour personnes âgées, dans les habitations adaptées à tout âge et dans le secteur de la santé. Globalgrip répond aux exigences en vigueur dans le secteur des projets de construction.



Een ontwerp van een eigentijds interieur wordt overtuigender en beter realiseerbaar met de Pattern Generator. Eindeloos variëren met nieuwe of bestaande patronen voor wand en vloer is nu heel eenvoudig. Met de Pattern Generator kan vrij worden gekozen uit alle mogelijke formaten, grids, texturen en kleuren die vervolgens naar ArchiCAD, AutoCAD, Revit, SketchUp en Vectorworks worden geëxporteerd. Schetsen leiden dus in no time tot uitvoerbaar maatwerk. Dat maakt het attractief presenteren van een ontwerp nog gemakkelijker.

Creative freedom



A design of a contemporary interior is made more convincing and easier to achieve with the Pattern Generator. This makes it very easy to come up with endless variations with new or existing patterns for walls and floors. The Pattern Generator allows a free choice from all possible formats, grids, textures, and colours that can then be exported to ArchiCAD, AutoCAD, Revit, SketchUp, and Vectorworks. These sketches lead to feasible tailored work in no time. This makes it even easier to present a design attractively.

Mit dem Pattern Generator lassen sich überzeugende und praktische Entwürfe für keramische Flächen entwickeln. Mit neuen oder bereits vorhandenen Mustern für Wand und Fußboden kann endlos variiert werden. Der Pattern Generator bietet freie Auswahl aus allen möglichen Formaten, Rastern, Texturen und Farben, die anschließend in Programme wie ArchiCAD, AutoCAD, Revit, SketchUp und Vectorworks exportiert werden können. So entsteht aus Entwurfsideen im Handumdrehen echte Maßarbeit. Nie war es einfacher, kreative Entwürfe attraktiv zu präsentieren.

Grâce au Pattern Generator, un concept pour la création d'un intérieur moderne n'a jamais été aussi réaliste et facile à réaliser. Varier à l'infini en combinant des schémas de pose pour les murs et sols est un vrai jeu d'enfant. Le Pattern Generator donne la possibilité de choisir parmi tous les formats, trames, textures et coloris proposés. Ceux-ci peuvent ensuite être exportés dans les programmes ArchiCAD, AutoCAD, Revit, SketchUp et Vectorworks. En moins de temps qu'il ne faut pour le dire, une ébauche se transforme en un travail sur mesure réalisable. Voilà qui facilite encore la présentation attrayante d'un concept.

Plintafwerking / skirting finish / Sockelleistenverarbeitung / finition pour plinthe



P 10 x 10 cm / 4 x 4 inch
P 10 x 15 cm / 4 x 6 inch (USA only)
 holplint
 coved skirting (cove base)
 Hohlkehlsoclel
 plinthe à gorge



DP 7,5 x 15 cm / 3 x 6 inch
 dunne holplint
 thin coved skirting (thin cove base)
 dünner Hohlkehlsoclel
 plinthe à gorge fine



BN 30 x 7 cm / 12 x 2.8 inch
 plint
 skirting (bullnose)
 Stehsoclel
 plinthe droite



SP 15,5 x 15 cm / 6 x 6 inch
 holplint
 coved skirting (cove base)
 Hohlkehlsoclel
 plinthe à gorge



LP 15,5 x 6,2 cm / 6 x 2.4 inch
 uitwendige hoek links voor SP
 outcorner left for SP (corner cove)
 Außenecke links für SP
 angle extérieur gauche pour SP



RP 15,5 x 6,2 cm / 6 x 2.4 inch
 uitwendige hoek rechts voor SP
 outcorner right for SP (corner cove)
 Außenecke rechts für SP
 angle extérieur droit pour SP

Hoekafwerking / corner finish / Eckenverarbeitung / finition pour angle



I 10 x 3,5 cm / 4 x 1.4 inch
 inwendig hoekje voor P
 internal angle for P (inside angle)
 Innenecke für P
 angle intérieur pour P



U 10 x 2,5 cm / 4 x 1 inch
 uitwendig hoekje voor P
 external angle for P (outside angle)
 Außenecke für P
 angle extérieur pour P



DI 7,5 x 2 cm / 3 x 0.8 inch
 inwendig hoekje voor DP
 internal angle for DP (inside angle)
 Innenecke für DP
 angle intérieur pour DP



DU 7,5 x 2 cm / 3 x 0.8 inch
 uitwendig hoekje voor DP
 external angle for DP (outside angle)
 Außenecke für DP
 angle extérieur pour DP

Traptegel / stair-tread / Treppenfliese / nez de marche

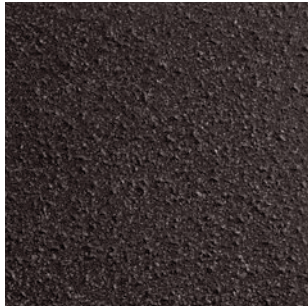


TR 30 x 30 cm / 12 x 12 inch

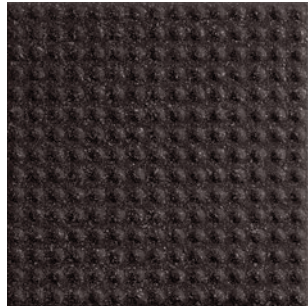
traptegel (rechte voorzijde, volledige toplaag)
 stair-tread (straight edge, full body)
 Treppenfliese (eckige Kante, durchgefärbt)
 nez de marche (bord droit, pleine masse)

Op aanvraag leverbaar, rekening houdend met levertijd.
 Available on request. Please take delivery time into consideration.
 Auf Anfrage, unter Berücksichtigung der Lieferzeit, lieferbar.
 Disponible sur demande, compte tenu du délai de livraison.

Antislip / non-slip / trittsicher / antidérapant



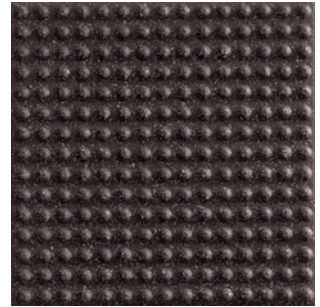
AS 15 x 15 cm / 6 x 6 inch
R11/C (25°)
30 x 30 cm / 12 x 12 inch
R11/B



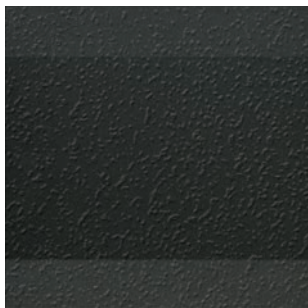
TS 15 x 15 cm / 6 x 6 inch
R11/C



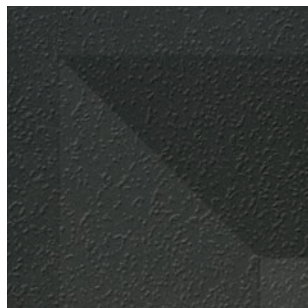
WS 15 x 15 cm / 6 x 6 inch
R12/V4/C



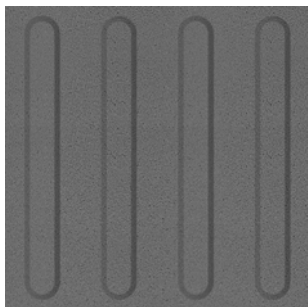
XS 15 x 15 cm / 6 x 6 inch
R13/V10



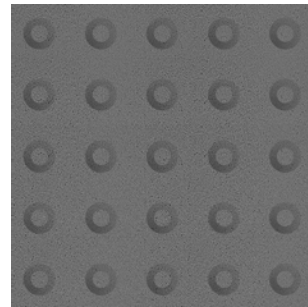
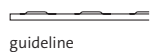
VD* 15 x 15 cm / 6 x 6 inch
R11/C (25°)
douchebakplint
sloping shower edge tile
Gefälleformstück
pièce courante



HD* 15 x 15 cm / 6 x 6 inch
R11/C (25°)
douchebakhoekplint
sloping shower corner piece
Eckformstück
angle rentrant



GL* 30 x 30 cm / 12 x 12 inch



GS* 30 x 30 cm / 12 x 12 inch



* Op aanvraag leverbaar, rekening houdend met levertijd.
Available on request. Please take delivery time into consideration..
Auf Anfrage, unter Berücksichtigung der Lieferzeit, lieferbar.
Disponible sur demande, compte tenu du délai de livraison.

Voor standaard beschikbare formaten en kleuren zie de matrix verderop in deze brochure of raadpleeg onze website www.mosa.com.
For standard sizes and colours available, see the matrix further on in this brochure or consult our website www.mosa.com.
Wenn Sie Informationen zu den Größen und Farben aus unserem Standardangebot wünschen, finden Sie diese in der Matrix weiter hinten in dieser Broschüre oder auf unserer Website www.mosa.com.
Pour les formats et couleurs standard disponibles, regardez la matrice plus loin dans cette brochure ou consultez notre site Internet www.mosa.com.

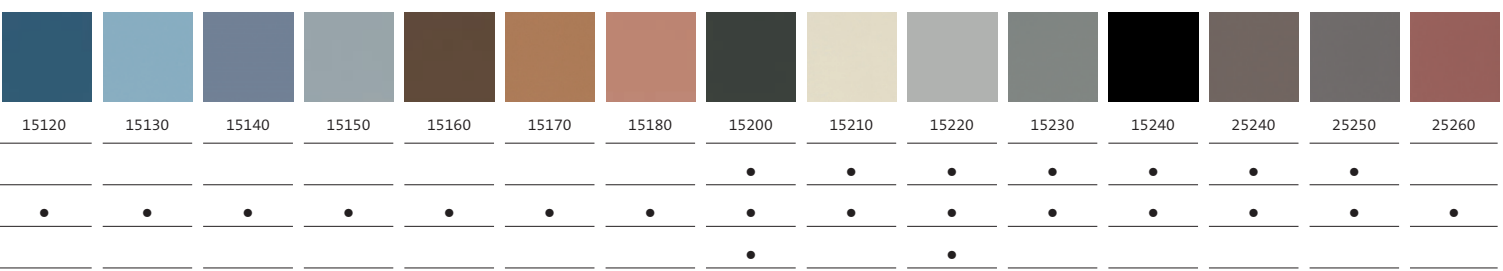
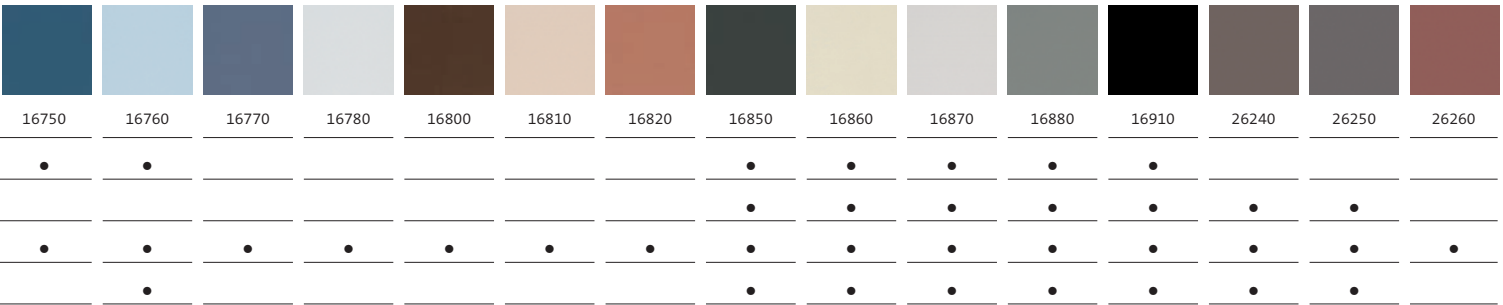
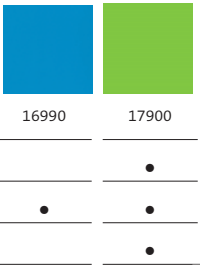
Wandtegels / wall tiles / Wandfliesen / carreaux de faïence

glanzend uni plain gloss glänzend Uni brillant uni	cm		inch													
					16610	16660	16690	16740	16790	16840	16920	16930	16940	16950	16980	
□	10 x 30	4 x 12	•							•				•	•	
	15 x 15	6 x 6	•	•	•	•	•	•	•	•	•	•	•	•	•	
	15 x 30	6 x 12	•	•	•	•	•	•	•							

glanzend uni plain gloss glänzend Uni brillant uni	cm		inch													
					16900	16620	16630	16640	16650	16670	16680	16700	16710	16720	16730	
□	10 x 20	4 x 8	•								•					
	10 x 30	4 x 12	•		•			•								
	15 x 15	6 x 6	•	•	•	•	•	•	•	•	•	•	•	•	•	
	15 x 30	6 x 12	•		•			•		•						

zjiedemat uni plain satin seidenmatt Uni satiné uni	cm		inch													
					13000	15010	15020	15030	15040	15050	15060	15070	15080	15090	15100	15110
□	10 x 30	4 x 12	•	•			•		•							
	15 x 15	6 x 6	•	•	•	•	•	•	•	•	•	•	•	•	•	•
	15 x 30	6 x 12	•		•											

Op aanvraag leverbaar, rekening houdend met levertijd en minimale bestelhoeveelheid van 250 stuks, in elke willekeurige combinatie van de accessoires HI, HU, II, IU, UI, UU, RE en HE van dezelfde kleurcode. Dit geldt dus niet voor de kleur 16900. Deze is uit voorraad leverbaar in alle bovenvermelde accessoires.
 Available on request. Please take delivery time and minimum order quantity of 250 pieces, in every random combination of the accessories HI, HU, II, IU, UI, UU, RE, and HE of the same colour code, into consideration. This does not apply to colour 16900. This colour is available from stock in all the above accessories.
 Auf Anfrage, unter Berücksichtigung der Lieferzeit und Mindestbestellmenge von 250 Stück, in jeder beliebigen Kombination der Formteile HI, HU, II, IU, UI, UU, RE und HE in der gleichen Farbkodierung, lieferbar. Dies gilt nicht für die Farbe 16900. Diese ist aus Vorrat lieferbar in allen obenerwähnten Formteilen.
 Disponible sur demande, compte tenu du délai de livraison et de la quantité minimale par commande de 250 pièces, dans chaque combinaison aléatoire des accessoires HI, HU, II, IU, UI, UU, RE et HE du même code de couleur. Cela ne s'applique pas à la couleur 16900. Celle-ci est disponible en stock dans toutes les accessoires précédées.



Vloertegels / floor tiles / Bodenfliesen / carreaux de sol

		cm	inch											
fijn gespikkeld small speckled Feinkorn petits grains														
					75420	75430	75440	75450	75460	75470	75480	75490	75500	75510
	Global Collection V	15 x 15 / 30 x 30	6 x 6 / 12 x 12	●	●	●	●	●	●	●	●	●	●	●
	Globalgrip AS*	15 x 15	6 x 6		●	●			●	●			●	●
	Globalgrip TS*	15 x 15	6 x 6											
	Globalgrip WS*	15 x 15	6 x 6											
	Globalgrip XS*	15 x 15	6 x 6											
	Global Collection P**	10 x 15	4 x 6	○	○	○	○	○	○	○	○	○	○	○
	Global Collection I / U	10 x 3,5 / 10 x 2,5	4 x 1,4 / 4 x 1	○	○	○	○	○	○	○	○	○	○	○
	Global Collection DP	7,5 x 15	3 x 6	○	○	○	○	○	○	○	○	○	○	○
	Global Collection DI / DU	7,5 x 2	3 x 0,8	○	○	○	○	○	○	○	○	○	○	○
	Global Collection SP	15,5 x 15	6 x 6	○	○	○	○	○	○	○	○	○	○	○
	Global Collection LP / RP	15,5 x 6,2	6 x 2,4	○	○	○	○	○	○	○	○	○	○	○
	Global Collection TR	30 x 30	12 x 12	○	○	○	○	○	○	○	○	○	○	○
uni plain Uni uni														
					75020	75030	75040	75050	75060	75070	75080	75090	75100	75110
	Global Collection V	10 x 10	4 x 4							●				
		15 x 15 / 30 x 30	6 x 6 / 12 x 12	●	●	●	●	●	●	●	●	●	●	●
	Global Collection P	10 x 10	4 x 4						○					
	Global Collection P**	10 x 15	4 x 6	○	○	○	○	○	○	○	○	○	○	○
	Global Collection I / U	10 x 3,5 / 10 x 2,5	4 x 1,4 / 4 x 1	○	○	○	○	○	○	○	○	○	○	○
	Global Collection DP	7,5 x 15	3 x 6	○	○	○	○	○	○	○	○	○	○	○
	Global Collection DI / DU	7,5 x 2	3 x 0,8	○	○	○	○	○	○	○	○	○	○	○
	Global Collection SP	15,5 x 15	6 x 6	○	○	○	○	○	○	○	○	○	○	○
	Global Collection LP / RP	15,5 x 6,2	6 x 2,4	○	○	○	○	○	○	○	○	○	○	○
	Globalgrip VD*	15 x 15	6 x 6		○	○			○	○			○	○
	Globalgrip HD*	15 x 15	6 x 6		○	○			○	○			○	○
	Global Collection GL***	30 x 30	12 x 12											
	Global Collection GS***	30 x 30	12 x 12											
grof gespikkeld large speckled Grobkorn gros grains														
					75720	75730	75740	75750	75760	75770	75780	75790	75800	75810
	Global Collection V	30 x 30	12 x 12	●	●	●	●	●	●	●	●	●	●	●
	Globalgrip AS*	30 x 30	12 x 12											
	Global Collection BN	30 x 7	12 x 2,8	○	○	○	○	○	○	○	○	○	○	○
	Global Collection TR	30 x 30	12 x 12	○	○	○	○	○	○	○	○	○	○	○

* reliëftegel / relief tile / Relieffliese / carreau en relief

** alleen leverbaar in de VS / available in the US only / nur verfügbar in den USA / seulement disponible aux États-Unis

*** artikelnummers 75201 en 75211 / item numbers 75201 and 75211 / Artikelnummer 75201 und 75211 / numéros des articles 75201 et 75211

75520	75530	75540	75550	75560	75570	75580	75600	75610	75620	75630	76410	76640	76650	76660
•	•	•	•	•	•	•	•	•	•	•	•	•	•	•
•	•			•	•		•	•	•	•				
							•		•					
							•		•					
							•		•					
○	○	○	○	○	○	○	○	○	○	○	○	○	○	○
○	○	○	○	○	○	○	○	○	○	○	○	○	○	○
○	○	○	○	○	○	○	○	○	○	○	○	○	○	○
○	○	○	○	○	○	○	○	○	○	○	○	○	○	○
○	○	○	○	○	○	○	○	○	○	○	○	○	○	○
○	○	○	○	○	○	○	○	○	○	○	○	○	○	○
○	○	○	○	○	○	○	○	○	○	○	○	○	○	○

75120	75130	75140	75150	75160	75170	75180	75200	75210	75220	75230	76010	76240	76250	76260
•	•	•	•	•	•	•	•	•	•	•	•	•	•	•
							○	○	○	○				
○	○	○	○	○	○	○	○	○	○	○	○	○	○	○
○	○	○	○	○	○	○	○	○	○	○	○	○	○	○
○	○	○	○	○	○	○	○	○	○	○	○	○	○	○
○	○	○	○	○	○	○	○	○	○	○	○	○	○	○
○	○	○	○	○	○	○	○	○	○	○	○	○	○	○
○	○			○	○		○	○	○	○				
							○	○						
							○	○						

75820	75830	75840	75850	75860	75870	75880	75900	75910	75920	75930	76710	76940	76950	76960
•	•	•	•	•	•	•	•	•	•	•	•	•	•	•
							•	•	•	•				
○	○	○	○	○	○	○	○	○	○	○	○	○	○	○
○	○	○	○	○	○	○	○	○	○	○	○	○	○	○

○ Op aanvraag leverbaar, rekening houdend met levertijd. / Available on request. Please take delivery time into consideration. / Auf Anfrage, unter Berücksichtigung der Lieferzeit, lieferbar. / Disponible sur demande, compte tenu du délai de livraison.

Voor kleuromschrijvingen en NCS-kleurcodes zie de matrix verderop in deze brochure of raadpleeg onze website www.mosa.com.
 For colour descriptions and NCS colour system, see the matrix further on in this brochure or consult our website www.mosa.com.
 Wenn Sie Informationen zu Farben und zu NCS-Farbkodierungen wünschen, finden Sie diese in der Matrix weiter hinten in dieser Broschüre oder auf unserer Website www.mosa.com.
 Pour les descriptions de couleur et les codes de couleur NCS, regardez la matrice plus loin dans cette brochure ou consultez notre site Internet www.mosa.com.

Wandtegels / wall tiles / Wandfliesen / carreaux de faïence

no. (plain satin)	no. (plain gloss)			NCS indicative	no. (plain gloss)	no. (plain gloss)			NCS indicative	colour
	10 x 30 cm / 4 x 12 inch	15 x 15 cm / 6 x 6 inch	15 x 30 cm / 6 x 12 inch			10 x 20 cm / 4 x 8 inch	10 x 30 cm / 4 x 12 inch	15 x 15 cm / 6 x 6 inch		
13000	•			S 0500-N						white
15010	•	•	•	S 1002-Y50R						white
15020		•		S 2005-Y20R	16620			•	S 2005-Y20R GL	pearl white
15030	•	•		S 3005-Y20R	16630		•	•	S 3005-Y20R GL	grey beige
15040		•		S 3010-Y40R	16640			•	S 3010-Y40R GL	earth brown
15050	•	•		S 5005-Y50R	16650		•	•	S 5005-Y50R GL	agate grey
15060		•		S 2030-Y20R	16670			•	S 2030-Y20R GL	Naples yellow
15070		•		S 2020-Y20R	16680	•		•	S 2020-Y20R GL	sand yellow
15080		•		S 3020-G20Y	16700			•	S 3020-G20Y GL	olive green
15090		•		S 3010-G50Y	16710			•	S 3010-G50Y GL	pastel green
15100		•		S 6020-B30G	16720			•	S 6020-B30G GL	turquoise
15110		•		S 3010-G	16730			•	S 3010-G GL	mint green
15120		•		S 6020-R90B	16750	•		•	S 6020-R90B GL	Prussian blue
15130		•		S 2020-R90B	16760	•		•	S 2020-R90B GL	Sèvres blue
15140		•		S 5010-R70B	16770			•	S 5010-R70B GL	king's blue
15150		•		S 4005-R80B	16780			•	S 4005-R80B GL	dove blue
15160		•		S 7010-Y70R	16800			•	S 7010-Y70R GL	Indian brown
15170		•		S 4030-Y50R	16810			•	S 4030-Y50R GL	copper brown
15180		•		S 4020-Y70R	16820			•	S 4020-Y70R GL	light oxide red
15200	•	•	•	S 8000-N	16850	•	•	•	S 8000-N GL	ivory black
15210	•	•	•	S 1005-Y10R	16860	•	•	•	S 1005-Y10R GL	white unbleached
15220	•	•	•	S 3000-N	16870	•	•	•	S 3000-N GL	grey
15230	•	•		S 5500-N	16880	•	•	•	S 5500-N GL	mouse grey
15240	•	•		S 9000-N	16910	•	•	•	S 9000-N GL	accent black
25240	•	•		S 7005-Y20R	26240		•	•	S 7005-Y20R GL	warm grey
25250	•	•		S 6500-N	26250		•	•	S 6500-N GL	anthracite
25260		•		S 5030-Y70R	26260			•	S 5030-Y70R GL	Sienna red
					16610		•	•	S 0502-Y GL	cream-white
					16660			•	S 0505-Y10R GL	ivory white
					16690			•	S 0505-G20Y GL	pearl green
					16740			•	S 0505-R90B GL	pearl blue
					16790			•	S 1010-Y30R GL	ivory
					16840		•	•	S 1002-R50B GL	cool white
					16900	•	•	•	S 0502-R50B GL	accent white
					16920			•	S 0570-Y GL	accent yellow
					16930			•	S 4050-B90G GL	accent green
					16940			•	S 3560-R90B GL	accent blue
					16950		•	•	S 1085-Y90R GL	accent red
					16970			•	S 1080-Y60-R GL	red
					16980		•	•	S 0585-Y60R GL	Dutch orange
					16990			•	S 1560-R90B GL	Dutch blue
					17900		•	•	S 0560-G40Y GL	macaw green

Vloertegels / floor tiles / Bodenfliesen / carreaux de sol

no. (plain)	no. (small speckled)			no. (large speckled)					no. (large speckled)	NCS indicative		colour
	10 x 10 cm / 4 x 4 inch	15 x 15 cm / 6 x 6 inch	30 x 30 cm / 12 x 12 inch	15 x 15 cm / 6 x 6 inch	15 x 15 cm / 6 x 6 inch	15 x 15 cm / 6 x 6 inch	15 x 15 cm / 6 x 6 inch	15 x 15 cm / 6 x 6 inch		30 x 30 cm / 12 x 12 inch	30 x 30 cm / 12 x 12 inch	
	V	V	V	V	AS*	TS*	WS*	XS*	V	V	AS*	
75020	•	•	•	•					•	•		S 2005-Y20R pearl white
75030		•	•	•	•				•	•		S 3005-Y20R grey beige
75040		•	•	•	•				•	•		S 3010-Y40R earth brown
75050		•	•	•	•				•	•		S 5005-Y50R agate grey
75060		•	•	•	•				•	•		S 2030-Y20R Naples yellow
75070	•	•	•	•	•				•	•		S 2020-Y20R sand yellow
75080		•	•	•	•				•	•		S 3020-G20Y olive green
75090		•	•	•	•				•	•		S 3010-G50Y pastel green
75100		•	•	•	•				•	•		S 6020-B30G turquoise
75110		•	•	•	•				•	•		S 3010-G mint green
75120		•	•	•	•				•	•		S 6020-R90B Prussian blue
75130		•	•	•	•				•	•		S 2020-R90B Sèvres blue
75140		•	•	•	•				•	•		S 5010-R70B king's blue
75150		•	•	•	•				•	•		S 4005-R80B dove blue
75160		•	•	•	•				•	•		S 7010-Y70R Indian brown
75170		•	•	•	•				•	•		S 4030-Y50R copper brown
75180		•	•	•	•				•	•		S 4020-Y70R light oxide red
75200	•	•	•	•	•	•	•	•	•	•		S 8000-N ivory black
75210	•	•	•	•	•				•	•		S 1005-Y10R white unbleached
75220	•	•	•	•	•	•	•	•	•	•		S 3000-N grey
75230	•	•	•	•	•				•	•		S 5500-N mouse grey
76010		•	•	•	•				•	•		S 0500-N porcelain white
76240		•	•	•	•				•	•		S 7005-Y20R warm grey
76250		•	•	•	•				•	•		S 6500-N anthracite
76260		•	•	•	•				•	•		S 5030-Y70R Sienna red

* relieftegel / relief tile / Relieffliese / carreau en relief (Globalgrip)

Prijzen / prices / Preise / prix

Bij elke productgroep wordt de prijsgroep vermeld. De prijsgroep begint met "U" (= prijs per m²) of "D" (= prijs per stuk). De bijbehorende prijzen staan in de prijzentabel in het Mosa Product Details-boek.

Each product group is followed by its price group. The price group starts with "U" (= price per m²) or "D" (= price per piece). Prices according to the price groups can be found in the Mosa Product Details book.

Bei jeder Produktgruppe steht die Preisgruppe. Die Preisgruppe fängt an mit "U" (= Preis pro m²) oder "D" (= Preis pro Stück). In der Preisübersicht in den Mosa Product Details-Buch sind die entsprechenden Preise aufgeführt.

Pour chaque groupe de produits, le groupe de prix est mentionné. Le groupe de prix commence par "U" (= prix par m²) ou "D" (= prix par pièce). Les prix correspondants se trouvent dans le livre Mosa Product Details.

Wandtegels / wall tiles / Wandfliesen / carreaux de faïence

Global Collection

16680 - 16910	10 x 20 cm / 4 x 8 inch	U 317
15240, 16910, 16950, 16980, 17900	10 x 30 cm / 4 x 12 inch	U 395
13000 - 26250	10 x 30 cm / 4 x 12 inch	U 358
15240 / 16910 - 17900	15 x 15 cm / 6 x 6 inch	U 314
15010 - 16900 / 25240 - 26260	15 x 15 cm / 6 x 6 inch	U 272
15010 - 16900 / 26240 - 26250	15 x 30 cm / 6 x 12 inch	U 301
16910 - 17900	15 x 30 cm / 6 x 12 inch	U 321

Accessoires / accessories / Formteile / accessoires

15010HI - 26260HI	15 x 2,5 cm / 6 x 1 inch	D 48
15010HU - 26260HU	15 x 2,5 cm / 6 x 1 inch	D 48
15010HI - 26260HI	20 x 2,5 cm / 8 x 1 inch	D 48
15010HU - 26260HU	20 x 2,5 cm / 8 x 1 inch	D 48
15010II - 26260II	2,5 x 2,5 cm / 1 x 1 inch	D 107
15010IU - 26260IU	2,5 x 2,5 cm / 1 x 1 inch	D 107
15010UI - 26260UI	4,5 x 2,5 cm / 1.8 x 1 inch	D 107
15010UU - 26260UU	4,5 x 2,5 cm / 1.8 x 1 inch	D 107
15010RE - 26260RE	15 x 15 cm / 6 x 6 inch	D 32
15010HE - 26260HE	15 x 15 cm / 6 x 6 inch	D 60

Vloertegels / floor tiles / Bodenfliesen / carreaux de sol

Global Collection

75070V - 75230V	10 x 10 cm / 4 x 4 inch	U 429
76010V	15 x 15 cm / 6 x 6 inch	U 465
75020V - 75230V / 76240V - 76260V	15 x 15 cm / 6 x 6 inch	U 421
76410V	15 x 15 cm / 6 x 6 inch	U 398
75420V - 75630V / 76640V - 76660V	15 x 15 cm / 6 x 6 inch	U 366
76010V	30 x 30 cm / 12 x 12 inch	U 470
75020V - 75230V / 76240V - 76260V	30 x 30 cm / 12 x 12 inch	U 436
76410V	30 x 30 cm / 12 x 12 inch	U 319
75420V - 75630V / 76640V - 76660V	30 x 30 cm / 12 x 12 inch	U 299
76710V	30 x 30 cm / 12 x 12 inch	U 408
75720V - 75930V / 76940V - 76960V	30 x 30 cm / 12 x 12 inch	U 375

Globalgrip

75430AS - 75630AS	15 x 15 cm / 6 x 6 inch	U 399
75600TS - 75620TS	15 x 15 cm / 6 x 6 inch	U 421
75600WS - 75620WS	15 x 15 cm / 6 x 6 inch	U 421
75600XS - 75620XS	15 x 15 cm / 6 x 6 inch	U 421
75900AS - 75930AS	30 x 30 cm / 12 x 12 inch	U 399

Accessoires / accessories / Formteile / accessoires

75070P - 75230P	10 x 10 cm / 4 x 4 inch	D 31
75020P - 76660P	10 x 15 cm / 4 x 6 inch	D 31
75020I - 76660I	10 x 3,5 cm / 4 x 1.4 inch	D 65
75020U - 76660U	10 x 2,5 cm / 4 x 1 inch	D 65
75020DP - 76660DP	7,5 x 15 cm / 3 x 6 inch	D 38
75020DI - 76660DI	7,5 x 2 cm / 3 x 0.8 inch	D 59
75020DU - 76660DU	7,5 x 2 cm / 3 x 0.8 inch	D 59
75020SP - 76660SP	15,5 x 15 cm / 6 x 6 inch	D 50
75020LP - 76660LP	15,5 x 6,2 cm / 6 x 2.4 inch	D 66
75020RP - 76660RP	15,5 x 6,2 cm / 6 x 2.4 inch	D 66
75030VD - 75230VD	15 x 15 cm / 6 x 6 inch	D 92
75030HD - 75230HD	15 x 15 cm / 6 x 6 inch	D 92
75201GL - 75211GS	30 x 30 cm / 12 x 12 inch	D 248
75720BN - 76960BN	30 x 7 cm / 12 x 2.8 inch	D 39
75420TR - 76960TR	30 x 30 cm / 12 x 12 inch	D 148

Verpakking / packaging / Verpackung / conditionnement

no.	mm	inch	pieces/ m ²	pieces/ m ¹	pieces/ box	boxes/ pallet	pieces/ pallet	m ² / pallet	kg/ m ²	kg/ pallet
Global Collection wandtegels / wall tiles / Wandfliesen / carreaux de faïence										
16680 - 16910	97 x 197 x 6,3	3.82 x 7.76 x 0.25	50	-	25 = 0,50 m ²	182	4.550	91,0	10,6	990
13000 - 26250	97 x 297 x 7,8	3.82 x 11.69 x 0.31	33	-	33 = 1,00 m ²	77	2.541	77,0	13,0	1.024
15010 - 26260	147 x 147 x 5,6	5.79 x 5.79 x 0.22	44	-	44 = 1,00 m ²	100	4.400	100,0	9,2	940
15010 - 26250	147 x 297 x 7	5.79 x 11.69 x 0.28	22	-	21 = 0,955 m ²	80	1.680	76,4	11,6	910
Accessoires wandtegels / accessories wall tiles / Formteile Wandfliesen / accessoires carreaux de faïence										
15010HI - 26260HI	147 x 25 x 5,8	5.79 x 0.98 x 0.23	-	6,67	25 = 3,75 m ¹	-	-	-	-	-
15010HU - 26260HU	147 x 25 x 5,8	5.79 x 0.98 x 0.23	-	6,67	25 = 3,75 m ¹	-	-	-	-	-
15010HI - 26260HI	197 x 25 x 5,8	7.76 x 0.98 x 0.23	-	5,00	25 = 5,00 m ¹	-	-	-	-	-
15010HU - 26260HU	197 x 25 x 5,8	7.76 x 0.98 x 0.23	-	5,00	25 = 5,00 m ¹	-	-	-	-	-
15010II - 26260II	25 x 25 x 5,3	0.98 x 0.98 x 0.21	-	-	10	-	-	-	-	-
15010IU - 26260IU	25 x 25 x 5,3	0.98 x 0.98 x 0.21	-	-	10	-	-	-	-	-
15010UI - 26260UI	45 x 25 x 5,3	1.77 x 0.98 x 0.21	-	-	10	-	-	-	-	-
15010UU - 26260UU	45 x 25 x 5,3	1.77 x 0.98 x 0.21	-	-	10	-	-	-	-	-
15010RE - 26260RE	147 x 147 x 5,3	5.79 x 5.79 x 0.21	-	6,67	44 = 6,60 m ¹	-	-	-	-	-
15010HE - 26260HE	147 x 147 x 5,3	5.79 x 5.79 x 0.21	-	-	44	-	-	-	-	-
Global Collection vloertegels / floor tiles / Bodenfliesen / carreaux de sol										
75070V - 75230V	96 x 96 x 8	3.78 x 3.78 x 0.32	100	-	66 = 0,66 m ²	90	5.940	59,4	17,6	1.070
75020V - 76660V	146 x 146 x 7	5.75 x 5.75 x 0.28	44	-	33 = 0,75 m ²	92	3.036	69,0	15,3	1.082
75020V - 76960V	296 x 296 x 8	11.65 x 11.65 x 0.32	11	-	13 = 1,182 m ²	48	624	56,7	18,3	1.063
Globalgrip vloertegels / floor tiles / Bodenfliesen / carreaux de sol										
75430AS - 75630AS	146 x 146 x 7	5.75 x 5.75 x 0.28	44	-	31 = 0,705 m ²	92	2.852	64,8	15,0	1.000
75600TS - 75620TS	146 x 146 x 7	5.75 x 5.75 x 0.28	44	-	31 = 0,705 m ²	92	2.852	64,8	15,4	1.026
75600WS - 75620WS	146 x 146 x 7	5.75 x 5.75 x 0.28	44	-	31 = 0,705 m ²	92	2.852	64,8	15,2	1.009
75600XS - 75620XS	146 x 146 x 7	5.75 x 5.75 x 0.28	44	-	29 = 0,659 m ²	92	2.668	60,6	15,2	945
75900AS - 75930AS	296 x 296 x 8	11.65 x 11.65 x 0.32	11	-	12 = 1,091 m ²	48	576	52,4	17,4	935
Accessoires vloertegels / accessories floor tiles / Formteile Bodenfliesen / accessoires carreaux de sol										
75070P - 75230P	103 x 96 x 10	4.06 x 3.78 x 0.40	-	10,00	50 = 5,00 m ¹	98	4.900	-	-	956
75020P - 76660P	103 x 146 x 8	4.06 x 5.75 x 0.32	-	6,67	29 = 4,35 m ¹	100	2.900	-	-	875
75020I - 76660I	103 x 35 x 8	4.06 x 1.38 x 0.32	-	-	99	-	-	-	-	-
75020U - 76660U	103 x 25 x 8	4.06 x 0.98 x 0.32	-	-	72	-	-	-	-	-
75020DP - 76660DP	75 x 146 x 5,5	2.95 x 5.75 x 0.22	-	6,67	30 = 4,50 m ¹	192	5.760	-	-	912
75020DI - 76660DI	75 x 20 x 5,5	2.95 x 0.79 x 0.22	-	-	100	-	-	-	-	-
75020DU - 76660DU	75 x 20 x 5,5	2.95 x 0.79 x 0.22	-	-	100	-	-	-	-	-
75020SP - 76660SP	155 x 146 x 8	6.10 x 5.75 x 0.32	-	6,67	24 = 3,60 m ¹	-	-	-	-	-
75020LP - 76660LP	155 x 62 x 8	6.10 x 2.44 x 0.32	-	-	10	-	-	-	-	-
75020RP - 76660RP	155 x 62 x 8	6.10 x 2.44 x 0.32	-	-	10	-	-	-	-	-
75030VD - 75230VD	146 x 146 x 8(-18)	5.75 x 5.75 x 0.32(-0.71)	-	6,67	21 = 3,15 m ¹	80	1.680	-	-	910
75030HD - 75230HD	146 x 146 x 8(-18)	5.75 x 5.75 x 0.32(-0.71)	-	-	16	-	-	-	-	-
75201GL - 75211GS	296 x 296 x 10	11.65 x 11.65 x 0.40	-	3,33	9 = 2,70 m ¹	44	396	-	-	895
75720BN - 76960BN	296 x 70 x 8	11.65 x 2.76 x 0.32	-	3,33	25 = 7,51 m ¹	108	2.700	-	-	1.059
75420TR - 76960TR	296 x 296 x 8	11.65 x 11.65 x 0.32	-	3,33	13 = 3,90 m ¹	48	624	-	-	1.065

Technische data wandtegels / technical data wall tiles / technische Daten Wandfliesen / données techniques carreaux de faïence

Eigenschap	Testmethode	Norm EN 14411 Bill	Mosa-norm	Toepassing
Lengte en breedte	ISO 10545-2	L = 97 mm: +/- 0,75 mm L ≥ 147 mm: +/- 0,5 %, max. +/- 2,0 mm	L ≤ 147 mm: +/- 0,3 % L ≥ 197 mm: +/- 0,2 %	Wandtegels zijn niet vorstbestand, dus uitsluitend voor gebruik binnen.
Dikte	ISO 10545-2	L = 97 mm: +/- 0,5 mm L ≥ 147 mm: +/- 10 %, max. +/- 0,5 mm	d ≤ 6,3 mm: +/- 4 % d ≥ 7 mm: +/- 3 %	Garantie De wandtegels voldoen ruimschoots aan de norm EN 14411 Bill.
Rechtthoeid der zijden	ISO 10545-2	L = 97 mm: +/- 0,5 mm L ≥ 147 mm: +/- 0,3 %, max. +/- 1,5 mm	+/- 0,2 %	Onderhoud Voor adviezen voor bouwreiniging, dagelijks en periodiek onderhoud zie www.mosa.com .
Rechtthoekigheid	ISO 10545-2	L = 97 mm: +/- 0,75 mm L ≥ 147 mm: +/- 0,5 %, max. +/- 2,0 mm	+/- 0,3 %	
Vlaktheid (zijde)	ISO 10545-2	L = 97 mm: +/- 0,75 mm L ≥ 147 mm: -0,3 %, max. -1,5 mm / +0,5 %, max. +2,0 mm	-0,2 / +0,3 %, max. +/- 1,3 mm	
Vlaktheid (diagonaal)	ISO 10545-2	L = 97 mm: -0,5 / +0,75 mm L ≥ 147 mm: -0,3 %, max. -1,5 mm / +0,5 %, max. +2,0 mm	-0,2 / +0,4 %, max. +/- 1,5 mm	Voor verdere informatie zie het Mosa Product Details-boek of de betreffende technische product- en informatiebladen op onze website www.mosa.com .
Schelluwte	ISO 10545-2	L = 97 mm: +/- 0,75 mm L ≥ 147 mm: +0,5 %, max. +/- 2,0 mm	-0,4 / +0,2 %, max. +/- 1,3 mm	
Wateropneming	ISO 10545-3	> 10 %	voldoet	
Breuksterkte	ISO 10545-4	d ≤ 7 mm: ≥ 200 N d = 7,8 mm: ≥ 600 N	d ≤ 7 mm: ≥ 300 N d = 7,8 mm: ≥ 600 N	
Buigsterkte	ISO 10545-4	d ≤ 7 mm: ≥ 15 N/mm ² d = 7,8 mm: ≥ 12 N/mm ²	≥ 16 N/mm ²	
Lineaire uitzettingscoëfficiënt	ISO 10545-8	vereist	5,9 x 10 ⁻⁶ [K ⁻¹]	
Thermische schokbestandheid	ISO 10545-9	vereist	bestand	
Haarscheurbestandheid	ISO 10545-11		bestand	
Vorstbestandheid	ISO 10545-12		niet bestand	
Chemische bestandheid tegen: - Zuren en logen: - lage concentratie - hoge concentratie - Huishoudchemicaliën en - zwembadwatertoevoegingen	ISO 10545-13		≥ klasse GLB ≥ klasse GHB	
Bestandheid tegen vlekvormers	ISO 10545-14	≥ klasse GB	klasse GA	
Hechtsterkte:	EN 12004	≥ klasse 3	klasse 5	
- Cementgebonden lijm, type C1			≥ 0,5 N/mm ²	
UV-bestandheid	DIN 51094		bestand	
Brandreactie	CWT		A1	
Cradle to Cradle®			Gold	

Property	Test method	Standard EN 14411 Bill	Standard Mosa	Usage area
Length and width	ISO 10545-2	L = 97 mm: +/- 0,75 mm L ≥ 147 mm: +/- 0,5 %, max. +/- 2,0 mm	L ≤ 147 mm: +/- 0,3 % L ≥ 197 mm: +/- 0,2 %	Wall tiles are not frost proof, interior use only.
Thickness	ISO 10545-2	L = 97 mm: +/- 0,5 mm L ≥ 147 mm: +/- 10 %, max. +/- 0,5 mm	d ≤ 6,3 mm: +/- 4 % d ≥ 7 mm: +/- 3 %	Warranty The wall tiles exceed the requirements of Standard EN 14411 Bill.
Straightness of sides	ISO 10545-2	L = 97 mm: +/- 0,5 mm L ≥ 147 mm: +/- 0,3 %, max. +/- 1,5 mm	+/- 0,2 %	Maintenance For information about the 'Builders Clean' together with daily and periodic maintenance please consult www.mosa.com .
Rectangularity	ISO 10545-2	L = 97 mm: +/- 0,75 mm L ≥ 147 mm: +/- 0,5 %, max. +/- 2,0 mm	+/- 0,3 %	
Edge curvature	ISO 10545-2	L = 97 mm: -0,5 / +0,75 mm L ≥ 147 mm: -0,3 %, max. -1,5 mm / +0,5 %, max. +2,0 mm	-0,2 / +0,3 %, max. +/- 1,3 mm	
Centre curvature	ISO 10545-2	L = 97 mm: -0,5 / +0,75 mm L ≥ 147 mm: -0,3 %, max. -1,5 mm / +0,5 %, max. +2,0 mm	-0,2 / +0,4 %, max. +/- 1,5 mm	For more information please consult the Mosa Product Details book or the relevant technical product sheets and data sheets on our website www.mosa.com .
Warpage	ISO 10545-2	L = 97 mm: +/- 0,75 mm L ≥ 147 mm: +0,5 %, max. +/- 2,0 mm	-0,4 / +0,2 %, max. +/- 1,3 mm	
Water absorption	ISO 10545-3	> 10 %	satisfies	
Breaking strength	ISO 10545-4	d ≤ 7 mm: ≥ 200 N d = 7,8 mm: ≥ 600 N	d ≤ 7 mm: ≥ 300 N d = 7,8 mm: ≥ 600 N	
Bending strength	ISO 10545-4	d ≤ 7 mm: ≥ 15 N/mm ² d = 7,8 mm: ≥ 12 N/mm ²	≥ 16 N/mm ²	
Coefficient of linear thermal expansion	ISO 10545-8	required	5,9 x 10 ⁻⁶ [K ⁻¹]	
Thermal shock resistance	ISO 10545-9	required	resistant	
Crazing resistance	ISO 10545-11		resistant	
Frost resistance	ISO 10545-12		not resistant	
Chemical resistance against: - Acids and alkalis: - low concentrations - high concentrations - Household chemicals and - swimming pool salts	ISO 10545-13		≥ class GLB ≥ class GHB	
Stain resistance	ISO 10545-14	≥ class GB	class GA	
Bond strength:	EN 12004	≥ class 3	class 5	
- Cementitious adhesive, type C1			≥ 0,5 N/mm ²	
UV resistance	DIN 51094		resistant	
Fire reaction	CWT		A1	
Cradle to Cradle®			Gold	

Eigenschaft	Testmethode	Norm EN 14411 Bill	Mosa-Norm	Anwendungsbereich
Länge und Breite	ISO 10545-2	L = 97 mm: +/- 0,75 mm L ≥ 147 mm: +/- 0,5 %, max. +/- 2,0 mm	L ≤ 147 mm: +/- 0,3 % L ≥ 197 mm: +/- 0,2 %	Wandfliesen sind nicht frostsicher, also Anwendung nur im Innenbereich.
Dicke	ISO 10545-2	L = 97 mm: +/- 0,5 mm L ≥ 147 mm: +/- 10 %, max. +/- 0,5 mm	d ≤ 6,3 mm: +/- 4 % d ≥ 7 mm: +/- 3 %	Garantie Die Wandfliesen übertreffen sogar die Norm EN 14411 Bill.
Geradheit der Kanten	ISO 10545-2	L = 97 mm: +/- 0,5 mm L ≥ 147 mm: +/- 0,3 %, max. +/- 1,5 mm	+/- 0,2 %	Pflege Für Empfehlungen über Baureinigung, tägliche Pflege und periodische Pflege siehe www.mosa.com .
Rechtwinkligkeit	ISO 10545-2	L = 97 mm: +/- 0,75 mm L ≥ 147 mm: +/- 0,5 %, max. +/- 2,0 mm	+/- 0,3 %	
Kantenwölbung	ISO 10545-2	L = 97 mm: -0,5 / +0,75 mm L ≥ 147 mm: -0,3 %, max. -1,5 mm / +0,5 %, max. +2,0 mm	-0,2 / +0,3 %, max. +/- 1,3 mm	
Mittelpunktswölbung	ISO 10545-2	L = 97 mm: -0,5 / +0,75 mm L ≥ 147 mm: -0,3 %, max. -1,5 mm / +0,5 %, max. +2,0 mm	-0,2 / +0,4 %, max. +/- 1,5 mm	Für weitere Informationen siehe das Mosa Product Details-Buch oder die betreffenden technischen Produktdatenblätter und Informationsblätter auf unserer Website www.mosa.com .
Flügeligkeit	ISO 10545-2	L = 97 mm: +/- 0,75 mm L ≥ 147 mm: +0,5 %, max. +/- 2,0 mm	-0,4 / +0,2 %, max. +/- 1,3 mm	
Wasseraufnahme	ISO 10545-3	> 10 %	erfüllt	
Bruchstärke	ISO 10545-4	d ≤ 7 mm: ≥ 200 N d = 7,8 mm: ≥ 600 N	d ≤ 7 mm: ≥ 300 N d = 7,8 mm: ≥ 600 N	
Biegefestigkeit	ISO 10545-4	d ≤ 7 mm: ≥ 15 N/mm ² d = 7,8 mm: ≥ 12 N/mm ²	≥ 16 N/mm ²	
Ausdehnungskoeffizient	ISO 10545-8	erforderlich	5,9 x 10 ⁻⁶ [K ⁻¹]	
Temperaturwechselbeständigkeit	ISO 10545-9	erforderlich	beständig	
Beständigkeit gegen Haarrisse	ISO 10545-11		beständig	
Frostbeständigkeit	ISO 10545-12		nicht beständig	
Chemische Beständigkeit gegen: - Säuren und Laugen: - niedrige Konzentration - hohe Konzentration - Haushaltschemikalien und - Badwasserzusätze	ISO 10545-13		≥ Klasse GLB ≥ Klasse GHB	
Beständigkeit zu Flecken	ISO 10545-14	≥ Klasse GB	Klasse GA	
Haffestigkeit:	EN 12004	≥ Klasse 3	Klasse 5	
- Zementgebundener Kleber, Typ C1			≥ 0,5 N/mm ²	
UV-Beständigkeit	DIN 51094		beständig	
Brandverhalten	CWT		A1	
Cradle to Cradle®			Gold	

Caractéristique	Méthode de test	Norme EN 14411 BIII	Norme Mosa	Application
Longueur et largeur	ISO 10545-2	L = 97 mm : +/- 0,75 mm L ≥ 147 mm : +/- 0,5 %, max. +/- 2,0 mm	L ≤ 147 mm : +/- 0,3 % L ≥ 197 mm : +/- 0,2 %	Les carreaux de faïence sont réservés aux emplois intérieurs : ils ne sont pas ingénifés. Garantie Les faïences répondent largement à la norme EN 14411 BIII. Entretien Pour des conseils de nettoyage après carrelage, quotidien ou périodique voir www.mosa.com .
Épaisseur	ISO 10545-2	L = 97 mm : +/- 0,5 mm L ≥ 147 mm : +/- 10 %, max. +/- 0,5 mm L = 97 mm : +/- 0,5 mm L ≥ 147 mm : +/- 0,3 %, max. +/- 1,5 mm	d ≤ 6,3 mm : +/- 4 % d ≥ 7 mm : +/- 3 % +/- 0,2 %	
Rectitude des arêtes	ISO 10545-2	L = 97 mm : +/- 0,5 mm L ≥ 147 mm : +/- 0,75 mm L = 97 mm : +/- 0,5 mm L ≥ 147 mm : +/- 0,5 %, max. +/- 2,0 mm	+/- 0,3 %	Pour plus d'informations, n'hésitez pas à voir le livre Mosa Product Details ou les fiches techniques des produits et les fiches de données techniques concernés sur notre site Internet www.mosa.com .
Orthogonalité	ISO 10545-2	L = 97 mm : +/- 0,5 mm L ≥ 147 mm : +/- 0,75 mm L = 97 mm : +/- 0,5 mm L ≥ 147 mm : +/- 0,3 %, max. +/- 1,5 mm / +0,5 %, max. +2,0 mm	-0,2 / +0,3 %, max. +/- 1,3 mm	
Courbure laterale	ISO 10545-2	L = 97 mm : +/- 0,5 mm L ≥ 147 mm : +/- 0,75 mm L = 97 mm : +/- 0,5 mm L ≥ 147 mm : +/- 0,3 %, max. +/- 1,5 mm / +0,5 %, max. +2,0 mm	-0,2 / +0,4 %, max. +/- 1,5 mm	Pour plus d'informations, n'hésitez pas à voir le livre Mosa Product Details ou les fiches techniques des produits et les fiches de données techniques concernés sur notre site Internet www.mosa.com .
Courbure diagonale	ISO 10545-2	L = 97 mm : +/- 0,5 mm L ≥ 147 mm : +/- 0,75 mm L = 97 mm : +/- 0,5 mm L ≥ 147 mm : +/- 0,3 %, max. +/- 1,5 mm / +0,5 %, max. +2,0 mm	-0,4 / +0,2 %, max. +/- 1,3 mm	
Voile à la diagonale	ISO 10545-2	L = 97 mm : +/- 0,75 mm L ≥ 147 mm : +/- 0,75 mm L = 97 mm : +/- 0,75 mm L ≥ 147 mm : +/- 0,75 mm	satisfaisant d ≤ 7 mm : ≥ 300 N d = 7,8 mm : ≥ 600 N ≥ 16 N/mm ²	Pour plus d'informations, n'hésitez pas à voir le livre Mosa Product Details ou les fiches techniques des produits et les fiches de données techniques concernés sur notre site Internet www.mosa.com .
Absorption d'eau	ISO 10545-3	> 10 %	5,9 x 10 ⁻⁶ [K ⁻¹]	
Charge de rupture	ISO 10545-4	d ≤ 7 mm : ≥ 200 N d = 7,8 mm : ≥ 600 N d ≤ 7 mm : ≥ 15 N/mm ² d = 7,8 mm : ≥ 12 N/mm ²	résistant résistant non résistant	Pour plus d'informations, n'hésitez pas à voir le livre Mosa Product Details ou les fiches techniques des produits et les fiches de données techniques concernés sur notre site Internet www.mosa.com .
Résistance à la flexion	ISO 10545-4	exigée exigée	≥ classe GLB ≥ classe GHB	
Coefficient de dilatation linéaire	ISO 10545-8		classe GA classe 5	Pour plus d'informations, n'hésitez pas à voir le livre Mosa Product Details ou les fiches techniques des produits et les fiches de données techniques concernés sur notre site Internet www.mosa.com .
Résistance au choc thermique	ISO 10545-9		≥ 0,5 N/mm ² résistant A1 Gold	
Résistance au tressaillage	ISO 10545-11			Pour plus d'informations, n'hésitez pas à voir le livre Mosa Product Details ou les fiches techniques des produits et les fiches de données techniques concernés sur notre site Internet www.mosa.com .
Résistance au gel	ISO 10545-12			
Résistance chimique aux : - Acides et bases : - concentration faible - concentration élevée - Produits chimiques ménagers et additifs pour eau de piscine	ISO 10545-13			Pour plus d'informations, n'hésitez pas à voir le livre Mosa Product Details ou les fiches techniques des produits et les fiches de données techniques concernés sur notre site Internet www.mosa.com .
Produits tachants	ISO 10545-14	≥ classe GB ≥ classe 3		
Adhérence : - Colle liée au ciment, type C1	EN 12004			Pour plus d'informations, n'hésitez pas à voir le livre Mosa Product Details ou les fiches techniques des produits et les fiches de données techniques concernés sur notre site Internet www.mosa.com .
Résistance aux UV	DIN 51094			
Réaction au feu Cradle to Cradle®	CWT			

Property	ASTM test	ISO test	Requirement ANSI A137.1, class P4	Standard Mosa	Usage area
Water absorption	C 373		≤ 20 %	16.74 %	Our wall tiles may be used in residential and commercial environments. Our wall tiles are not frost proof and cannot be used exterior. Our limited warranty Royal Mosa warrants that its first choice ceramic tiles are manufactured to specific mentioned ASTM and ISO standards and meet or exceed the requirements of those standards, excluding other standards. Please consult Royal Mosa's sales conditions for complete product warranty details. Maintenance Please consult our cleaning advices on our website www.mosa.com . Recycled content Royal Mosa wall tiles in this series are produced with an environmental friendly recycled content of minimum 22%, except the colour numbers 16950, 16970, and 16980 in all available sizes, which have no recycled content. Colors do not contain lead particles hazardous to health or environment. Consult www.mosa.com . Disclaimer notes Our wall tiles should not be installed on high shrinkage mortar beds. Our tiles should be installed in accordance with the current application guides of the Tile Council of America and/or American National Standards Institute guides and standards. Sizes indicated are nominal. Errors and omissions excepted. Note At least one fully glazed edge is available. Technical product sheets and data sheets For more information please consult the Mosa Product Details book or the relevant technical product sheets and data sheets on our website www.mosa.com .
Bond strength	C 482		≥ 50 psi	79 psi	
Facial dimension (sides)	C 499		≤ 4 %	2.65 ≤ x ≤ 2.92 %	
Facial dimension (range)	C 499		≤ 0.6 %	0.27 %	
Range of thickness	C 499		≤ 0.031 inch	0.009 ≤ x ≤ 0.010 inch 4" x 8": 0.25 inch = 8/32" 4" x 12": 0.31 inch = 10/32" 6" x 6": 0.22 inch = 7/32" 6" x 12": 0.28 inch = 9/32"	
Actual thickness	C 499			max. -0.11 % max. -0.04 % max. -0.21 % pass pass	
Warpage (edge)	C 485		-0.3 ≤ x ≤ 0.4 %		
Warpage (diagonal)	C 485		≤ 0.5 %		
Wedging	C 502		≤ 0.6 %		
Crazing	C 424		150 psi		
Thermal shock	C 484		no evidence		
Breaking strength		10545-4	≥ 200 N		

Technische data vloertegels / technical data floor tiles / technische Daten Bodenfliesen / données techniques carreaux de sol

Eigenschap	Testmethode	Norm EN 14411 Bla	Mosa-norm	Toepassing
Lengte en breedte	ISO 10545-2	L = 10 cm: +/- 0,9 mm L ≥ 15 cm: +/- 0,6 %, max. +/- 2,0 mm	L = 10 cm: +/- 0,5 % L ≥ 15 cm: +/- 0,3 %	Ongeglazuurde vloertegels zijn vorstbestand en dus algemeen toepasbaar binnen en buiten.
Dikte	ISO 10545-2	+/- 5 %, max. +/- 0,5 mm	+/- 4 %	Garantie
Rechtheid der zijden	ISO 10545-2	L = 10 cm: +/- 0,75 mm L ≥ 15 cm: +/- 0,5 %, max. +/- 1,5 mm	+/- 0,5 %	De vloertegels voldoen ruimschoots aan de norm EN 14411 Bla.
Rechtthoekigheid	ISO 10545-2	L = 10 cm: +/- 0,75 mm L ≥ 15 cm: +/- 0,5 %, max. +/- 2,0 mm	+/- 0,5 %	Onderhoud
Vlakheid (zijde)	ISO 10545-2	L = 10 cm: +/- 0,75 mm L ≥ 15 cm: +/- 0,5 %, max. +/- 2,0 mm	L = 10 cm: max. +/- 0,4 mm L = 15 cm: max. +/- 0,6 mm L = 30 cm: max. +/- 0,8 mm	Voor adviezen voor bouwreiniging, dagelijks en periodiek onderhoud zie www.mosa.com .
Vlakheid (diagonaal)	ISO 10545-2	L = 10 cm: +/- 0,75 mm L ≥ 15 cm: +/- 0,5 %, max. +/- 2,0 mm	L = 30 cm: max. +/- 0,8 mm L = 15 cm: max. +/- 0,8 mm L = 30 cm: max. +/- 1,2 mm	Aansprakelijkheid
Schelluwte	ISO 10545-2	L = 10 cm: +/- 0,75 mm L ≥ 15 cm: +/- 0,5 %, max. +/- 2,0 mm	L ≤ 15 cm: max. +/- 0,4 % L = 30 cm: max. +/- 0,3 %	Onder vochtige omstandigheden kunnen vloertegels glad worden. Mosa aanvaardt geen aansprakelijkheid voor gevolgen van ongevallen die hierdoor veroorzaakt worden.
Wateropneming	ISO 10545-3	≤ 0,5 %	bovenzijde: < 0,1 % onderzijde: ≤ 0,3 %	Voor verdere informatie zie het Mosa Product Details-boek of de betreffende technische product- en informatiebladen op onze website www.mosa.com .
Breuksterkte	ISO 10545-4	d = 7 mm: ≥ 700 N d = 8 mm: ≥ 1300 N ≥ 35 N/mm ²	d = 7 mm: ≥ 1200 N d = 8 mm: ≥ 1700 N ≥ 45 N/mm ²	
Buigsterkte	ISO 10545-4		0,86 (restitutiecoëfficiënt)	
Slagvastheid	ISO 10545-5		120 +/- 30 mm ³	
Weerstand tegen diepteslijtage	ISO 10545-6	≤ 175 mm ³	8 x 10 ⁻⁶ [K ⁻¹]	
Lineaire uitzettingscoëfficiënt	ISO 10545-8		bestand	
Thermische schokbestandheid	ISO 10545-9	vereist	bestand	
Vorstbestandheid	ISO 10545-12	vereist		
Chemische bestandheid tegen:	ISO 10545-13			
- Zuren en logen:				
- lage concentratie				klasse ULA
- hoge concentratie				klasse UHA
- Huishoudchemicaliën en zwembadwatertoevoegingen		≥ klasse UB		klasse UA
Bestandheid tegen vlekvormers	ISO 10545-14			≥ klasse 3
Hechtsterkte:	EN 12004			
- Cementgebonden lijm, type C2				≥ 1 N/mm ²
UV-bestandheid	DIN 51094			bestand
Brandreactie	CWT			A1 _{fl} / A1
Cradle to Cradle®				Gold

Property	Test method	Standard EN 14411 Bla	Standard Mosa	Usage area
Length and width	ISO 10545-2	L = 10 cm: +/- 0,9 mm L ≥ 15 cm: +/- 0,6 %, max. +/- 2,0 mm	L = 10 cm: +/- 0,5 % L ≥ 15 cm: +/- 0,3 %	Un glazed porcelain floor tiles are frost proof, so suitable for both interior and exterior use.
Thickness	ISO 10545-2	+/- 5 %, max. +/- 0,5 mm	+/- 4 %	Warranty
Straightness of sides	ISO 10545-2	L = 10 cm: +/- 0,75 mm L ≥ 15 cm: +/- 0,5 %, max. +/- 1,5 mm	+/- 0,5 %	The floor tiles exceed the requirements of Standard EN 14411 Bla.
Rectangularity	ISO 10545-2	L = 10 cm: +/- 0,75 mm L ≥ 15 cm: +/- 0,5 %, max. +/- 2,0 mm	+/- 0,5 %	Maintenance
Edge curvature	ISO 10545-2	L = 10 cm: +/- 0,75 mm L ≥ 15 cm: +/- 0,5 %, max. +/- 2,0 mm	L = 10 cm: max. +/- 0,4 mm L = 15 cm: max. +/- 0,6 mm L = 30 cm: max. +/- 0,8 mm	For information about the 'Builders Clean' together with daily and periodic maintenance please consult www.mosa.com .
Centre curvature	ISO 10545-2	L = 10 cm: +/- 0,75 mm L ≥ 15 cm: +/- 0,5 %, max. +/- 2,0 mm	L = 15 cm: max. +/- 0,8 mm L = 10 cm: max. +/- 0,8 mm L = 30 cm: max. +/- 1,2 mm	Liability
Warpage	ISO 10545-2	L = 10 cm: +/- 0,75 mm L ≥ 15 cm: +/- 0,5 %, max. +/- 2,0 mm	L ≤ 15 cm: max. +/- 0,4 % L = 30 cm: max. +/- 0,3 %	Floor tiles may become slippery when wet. Mosa can accept no liability for the consequences of accidents caused by this.
Water absorption	ISO 10545-3	≤ 0,5 %	surface: < 0,1 % body: ≤ 0,3 %	For more information please consult the Mosa Product Details book or the relevant technical product sheets and data sheets on our website www.mosa.com .
Breaking strength	ISO 10545-4	d = 7 mm: ≥ 700 N d = 8 mm: ≥ 1300 N ≥ 35 N/mm ²	d = 7 mm: ≥ 1200 N d = 8 mm: ≥ 1700 N ≥ 45 N/mm ²	
Bending strength	ISO 10545-4		0,86 (restitution coefficient)	
Impact resistance	ISO 10545-5		120 +/- 30 mm ³	
Wear resistance	ISO 10545-6	≤ 175 mm ³	8 x 10 ⁻⁶ [K ⁻¹]	
Coefficient of linear thermal expansion	ISO 10545-8		resistant	
Thermal shock resistance	ISO 10545-9	required	resistant	
Frost resistance	ISO 10545-12	required		
Chemical resistance against:	ISO 10545-13			
- Acids and alkalis:				class ULA
- low concentrations				class UHA
- high concentrations		≥ class UB		class UA
- Household chemicals and swimming pool salts				≥ class 3
Stain resistance	ISO 10545-14			
Bond strength:	EN 12004			≥ 1 N/mm ²
- Cementitious adhesive, type C2				resistant
UV resistance	DIN 51094			A1 _{fl} / A1
Fire reaction	CWT			Gold
Cradle to Cradle®				

Eigenschaft	Testmethode	Norm EN 14411 Bla	Mosa-Norm	Anwendungsbereich
Länge und Breite	ISO 10545-2	L = 10 cm: +/- 0,9 mm L ≥ 15 cm: +/- 0,6 %, max. +/- 2,0 mm	L = 10 cm: +/- 0,5 % L ≥ 15 cm: +/- 0,3 %	Un glasierte Bodenfliesen sind frostsicher, also ist Einsatz im Innen- und Außenbereiche möglich.
Dicke	ISO 10545-2	+/- 5 %, max. +/- 0,5 mm	+/- 4 %	Garantie
Geradheit der Kanten	ISO 10545-2	L = 10 cm: +/- 0,75 mm L ≥ 15 cm: +/- 0,5 %, max. +/- 1,5 mm	+/- 0,5 %	Die Bodenfliesen übertreffen sogar die Norm EN 14411 Bla.
Rechtwinkligkeit	ISO 10545-2	L = 10 cm: +/- 0,75 mm L ≥ 15 cm: +/- 0,5 %, max. +/- 2,0 mm	+/- 0,5 %	Pflege
Kantenwölbung	ISO 10545-2	L = 10 cm: +/- 0,75 mm L ≥ 15 cm: +/- 0,5 %, max. +/- 2,0 mm	L = 10 cm: max. +/- 0,4 mm L = 15 cm: max. +/- 0,6 mm L = 30 cm: max. +/- 0,8 mm	Für Empfehlungen über Baureinigung, tägliche Pflege und periodische Pflege siehe www.mosa.com .
Mittelpunktswölbung	ISO 10545-2	L = 10 cm: +/- 0,75 mm L ≥ 15 cm: +/- 0,5 %, max. +/- 2,0 mm	L = 15 cm: max. +/- 0,8 mm L = 30 cm: max. +/- 1,2 mm	Haftung
Flügeligkeit	ISO 10545-2	L = 10 cm: +/- 0,75 mm L ≥ 15 cm: +/- 0,5 %, max. +/- 2,0 mm	L ≤ 15 cm: max. +/- 0,4 % L = 30 cm: max. +/- 0,3 %	Unter feuchten Bedingungen können Bodenfliesen glatt werden. Mosa übernimmt keinerlei Haftung für die Folgen von Unfällen, die dadurch verursacht werden.
Wasseraufnahme	ISO 10545-3	≤ 0,5 %	Oberfläche: < 0,1 % Scherben: ≤ 0,3 %	Für weitere Informationen siehe das Mosa Product Details-Buch oder die betreffenden technischen Produktdatenblätter und Informationsblätter auf unserer Website www.mosa.com .
Bruchstärke	ISO 10545-4	d = 7 mm: ≥ 700 N d = 8 mm: ≥ 1300 N ≥ 35 N/mm ²	d = 7 mm: ≥ 1200 N d = 8 mm: ≥ 1700 N ≥ 45 N/mm ²	
Biegefestigkeit	ISO 10545-4		0,86 (Restitutionskoeffizient)	
Schlagfestigkeit	ISO 10545-5		120 +/- 30 mm ³	
Tiefenverschleiss	ISO 10545-6	≤ 175 mm ³	8 x 10 ⁻⁶ [K ⁻¹]	
Ausdehnungskoeffizient	ISO 10545-8		beständig	
Temperaturwechselbeständigkeit	ISO 10545-9	erforderlich	beständig	
Frostbeständigkeit	ISO 10545-12	erforderlich		
Chemische Beständigkeit gegen:	ISO 10545-13			
- Säuren und Laugen:				Klasse ULA
- niedrige Konzentration				Klasse UHA
- hohe Konzentration		≥ Klasse UB		Klasse UA
- Haushaltschemikalien und Badewasserszusätze				≥ Klasse 3
Beständigkeit zu Flecken	ISO 10545-14			
Haftfestigkeit:	EN 12004			≥ 1 N/mm ²
- Zementgebundener Kleber, Typ C2				beständig
UV-Beständigkeit	DIN 51094			A1 _{fl} / A1
Brandverhalten	CWT			Gold
Cradle to Cradle®				

Caractéristique	Méthode de test	Norme EN 14411 Bla	Norme Mosa
Longueur et largeur	ISO 10545-2	L = 10 cm : +/- 0,9 mm L ≥ 15 cm : +/- 0,6 %, max. +/- 2,0 mm	L = 10 cm : +/- 0,5 % L ≥ 15 cm : +/- 0,3 %
Épaisseur	ISO 10545-2	+/- 5 %, max. +/- 0,5 mm	+/- 4 %
Rectitude des arêtes	ISO 10545-2	L = 10 cm : +/- 0,75 mm L ≥ 15 cm : +/- 0,5 %, max. +/- 1,5 mm	+/- 0,5 %
Orthogonalité	ISO 10545-2	L = 10 cm : +/- 0,75 mm L ≥ 15 cm : +/- 0,5 %, max. +/- 2,0 mm	+/- 0,5 %
Courbure laterale	ISO 10545-2	L = 10 cm : +/- 0,75 mm L ≥ 15 cm : +/- 0,5 %, max. +/- 2,0 mm	L = 10 cm : max. +/- 0,4 mm L = 15 cm : max. +/- 0,6 mm L = 30 cm : max. +/- 0,8 mm
Courbure diagonale	ISO 10545-2	L = 10 cm : +/- 0,75 mm L ≥ 15 cm : +/- 0,5 %, max. +/- 2,0 mm	L = 10 cm : max. -0,4 / +0,6 mm L = 15 cm : max. +/- 0,8 mm L = 30 cm : max. +/- 1,2 mm
Voile à la diagonale	ISO 10545-2	L = 10 cm : +/- 0,75 mm L ≥ 15 cm : +/- 0,5 %, max. +/- 2,0 mm	L ≤ 15 cm : max. +/- 0,4 % L = 30 cm : max. +/- 0,3 %
Absorption d'eau	ISO 10545-3	≤ 0,5 %	surface : < 0,1 % tesson : ≤ 0,3 %
Charge de rupture	ISO 10545-4	d = 7 mm : ≥ 700 N d = 8 mm : ≥ 1300 N	d = 7 mm : ≥ 1200 N d = 8 mm : ≥ 1700 N
Résistance à la flexion	ISO 10545-4	≥ 35 N/mm ²	≥ 45 N/mm ²
Résistance au choc	ISO 10545-5		0,86 (coefficient de restitution)
Résistance à l'abrasion	ISO 10545-6	≤ 175 mm ³	120 + /- 30 mm ³
Coefficient de dilatation linéaire	ISO 10545-8		8 x 10 ⁻⁶ [K ⁻¹]
Résistance au choc thermique	ISO 10545-9	exigée	résistant
Résistance au gel	ISO 10545-12	exigée	résistant
Résistance chimique aux : - Acides et bases : - concentration faible - concentration élevée - Produits chimiques ménagers et additifs pour eau de piscine	ISO 10545-13		classe ULA classe UHA
Produits tachants	ISO 10545-14	≥ classe UB	classe UA ≥ classe 3
Adhérence : - Colle liée au ciment, type C2	EN 12004		≥ 1 N/mm ²
Résistance aux UV	DIN 51094		résistant
Réaction au feu	CWT		A1 _{FL} / A1 Gold
Cradle to Cradle®			

Application

Les carreaux de sol non émaillés conviennent pour tous les emplois intérieurs et extérieurs : ils sont ingélifs.

Garantie

Les carreaux de sol répondent largement à la norme EN 14411 Bla.

Entretien

Pour des conseils de nettoyage après carrelage, quotidien ou périodique voir www.mosa.com.

Responsabilité

Les carreaux de sol peuvent devenir glissants dans un environnement humide. Mosa décline toute responsabilité pour les conséquences d'accidents causés de ce fait.

Pour plus d'informations, n'hésitez pas à voir le livre Mosa Product Details ou les fiches techniques des produits et les fiches de données techniques concernés sur notre site Internet www.mosa.com.

Property	ASTM test	Requirement ANSI A137.1, class P1	Standard Mosa
Facial dimension (range)	C 499	+/- 0.5 % or +/- 0.08"	4": +/- 0.5 % other sizes: +/- 0.3 % ≤ 0.02"
Actual thickness (range) ^A	C 499	≤ 0.04"	4": max. +/- 0.015"
Warpage edge	C 485	+/- 0.5 % or +/- 0.07"	6": max. +/- 0.025" 12": max. +/- 0.03"
Warpage diagonal	C 485	+/- 0.5 % or +/- 0.08"	4": max. -0.015" / +0.025" 6": max. +/- 0.03" 12": max. +/- 0.05"
Wedging	C 502	+/- 0.5 % or +/- 0.08"	+/- 0.5 %
Water absorption	C 373	≤ 0.5 %	surface: < 0.1 % body: ≤ 0.3 %
Breaking strength	C 648	≥ 275 lbs (average) ≥ 250 lbs (individual)	> 400 lbs
Bond strength	C 482	≥ 50 psi	> 200 psi
Modulus of rupture	C 674	not required	> 6000 psi
Deep abrasion	C 1243	≤ 175 mm ³ (or ≤ 0.011 in ³)	< 150 mm ³ (or < 0.01 in ³)
Mohs hardness			≥ 7
Thermal shock	C 484	pass	pass
Freeze-thaw cycle	C 1026	as reported	pass
Chemical resistance	C 650	as reported	class A
Coefficient of friction	C 1028	withdrawn; replaced by DCOF	
Dynamic coefficient of friction	DCOF AcuTest	≥ 0.42	V: ≥ 0.70 AS: ≥ 0.63 A1 _{FL} / A1 Gold
Fire reaction	CWT ^B		
Cradle to Cradle®			

^A Actual thickness depends on size.

^B According to EN 14411.

Usage area

Our frost proof floor tiles may be used in residential and commercial environments.

Our limited warranty

Royal Mosa warrants that its first choice porcelain tiles are manufactured to ANSI Standards A 137.1 and meet or exceed the requirements of the standard. Please consult Royal Mosa's sales conditions for complete product warranty details.

Maintenance

Please consult our cleaning advices on our website www.mosa.com.

Recycled content

Royal Mosa floor tiles in the series Global Collection are produced with an environmental friendly recycled content of minimum 21%. The series Globalgrip has a recycled content of minimum 45%. Colors do not contain lead particles hazardous to health or environment. Consult www.mosa.com.

Disclaimer notes

Like any material, Royal Mosa's porcelain tiles can become slippery when wet. Care should be taken to keep the surface dry at all times. Our tiles should be installed in accordance with the current application guides of the Tile Council of America and/or American National Standards Institute guides and standards. Sizes indicated are nominal. Errors and omissions excepted.

Technical product sheets and data sheets

For more information please consult the Mosa Product Details book or the relevant technical product sheets and data sheets on our website www.mosa.com.

SMOOTH "V"

Wet Floor and
Barefoot Wet Slip Resistant

ASTM
AMERICAN TILE INDUSTRY STANDARDS

Antislipnormen (DIN 51130 / DIN 51097) en Globalgrip-waarden

Verste R-waarde (schoeisel)	Bij verhoogd uitglijrisico: R11				Bij hoog uitglijrisico: R12		Bij zeer hoog uitglijrisico: R13	
Typen ruimten	Grootkeukens, verswinkels				Grootkeukens, zeer natte productieruimten		Zeer natte en vettige ruimten, bijvoorbeeld vleesproductie	
A, B, C-waarde (blootsvoets)	A				B		C	
Typen ruimten	Grotendeels droog				Doucheruimten, bassinvloeren, maximaal 80 centimeter diep		Hellende bassinranden en trappen in water	
Waarden per type Globalgrip	V	AS (30 x 30 cm)	AS (15 x 15 cm)	TS	WS	XS		
R-waarde	R10	R11	R11	R11	R12/V4	R13/V10		
A, B, C-waarde	A	B	C (25°)	C	C			

Een uitgebreide lijst met eisen per type ruimte is verkrijgbaar bij Mosa Customer Care.

Slip-resistance standards (DIN 51130 / DIN 51097) and Globalgrip values

Required R-value (footwear)	By increased slip-risk: R11				By high slip-risk: R12		By very high slip-risk: R13	
Types of areas	Industrial kitchens, meat, and vegetable shops				Industrial kitchens, very wet production areas		Very wet and greasy areas, for example meat production	
A, B, C-value (barefoot)	A				B		C	
Types of areas	Mostly dry				Shower rooms and pool floors no deeper than 80 centimetres		Sloping pool edges and underwater steps	
Values per type Globalgrip	V	AS (30 x 30 cm)	AS (15 x 15 cm)	TS	WS	XS		
R-value	R10	R11	R11	R11	R12/V4	R13/V10		
A, B, C-value	A	B	C (25°)	C	C			

A comprehensive list with requirements per type of area is available from Mosa Customer Care.

Trittsicherheitsnormen (DIN 51130 / DIN 51097) und Globalgrip-Werte

Erforderter R-Wert (Schuhe)	Bei erhöhtem Ausrutschrisiko: R11				Bei hohem Ausrutschrisiko: R12		Bei sehr hohem Ausrutschrisiko: R13	
Raumtypen	Großküchen, Gemüse- und Obst-Geschäfte				Großküchen, sehr rutschige Produktionsräume		Sehr nasse und fettige Räume, zum Beispiel Fleischproduktion	
A, B, C-Wert (barfuß)	A				B		C	
Raumtypen	Großenteils trocken				Duschräume und Beckenböden, nicht tiefer als 80 Zentimeter		Geneigte Beckenränder und Treppen ins Wasser	
Werte pro Typ Globalgrip	V	AS (30 x 30 cm)	AS (15 x 15 cm)	TS	WS	XS		
R-Wert	R10	R11	R11	R11	R12/V4	R13/V10		
A, B, C-Wert	A	B	C (25°)	C	C			

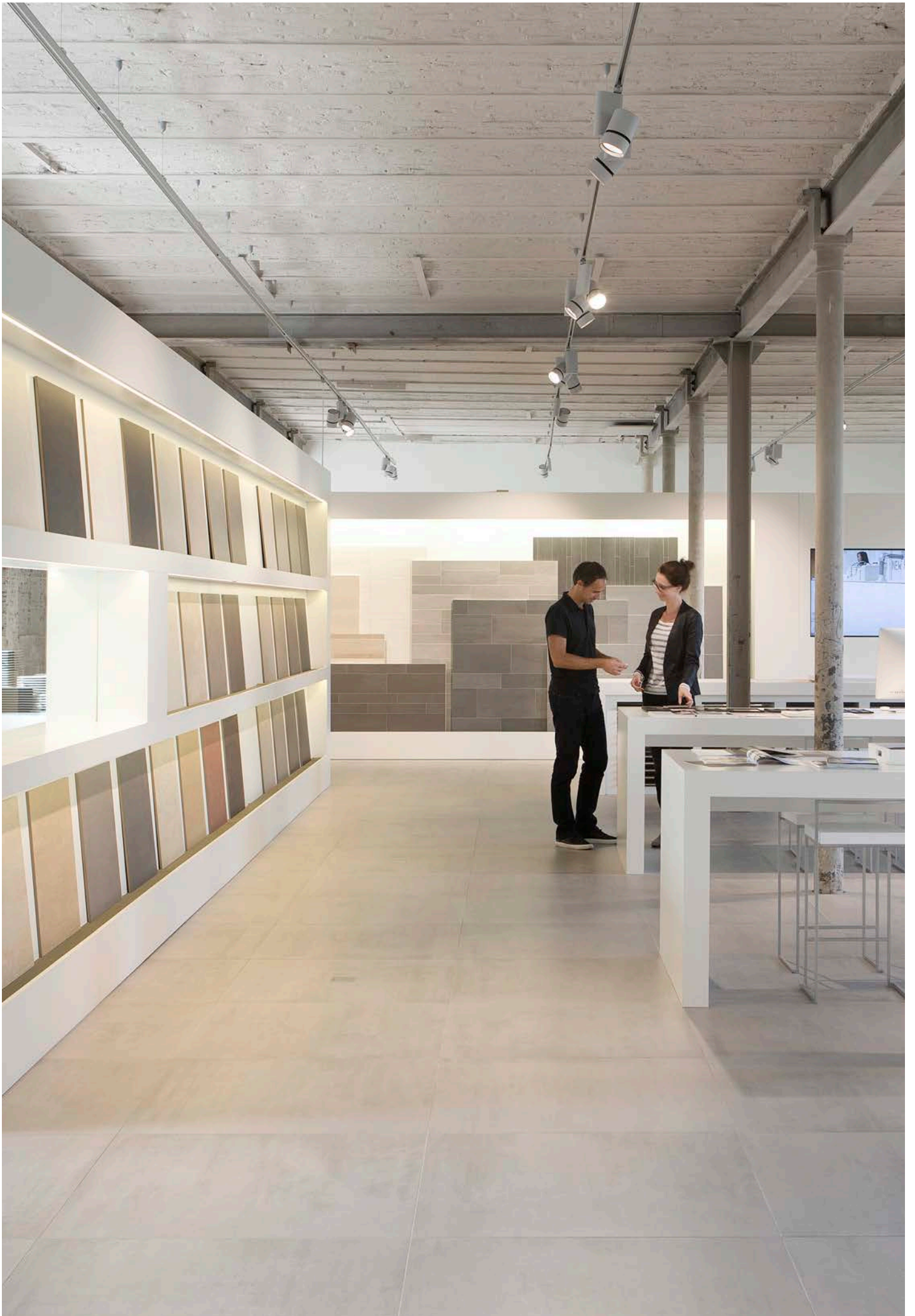
Eine umfassende Liste mit den Anforderungen pro Raumtyp ist über Mosa Customer Care erhältlich.

Normes d'antidérapance (DIN 51130 / DIN 51097) et valeurs Globalgrip

Valeur R requise (chaussures)	À risque de dérapage accrue : R11				À risque de dérapage élevée : R12		À risque de dérapage très élevée : R13	
Types d'espaces	Cuisines de collectivités, magasins de produits frais				Cuisines de collectivités, espaces de production très humides		Espaces très humides et gras, par exemple production de la viande	
Valeur A, B, C (pieds nus)	A				B		C	
Types d'espaces	En grande partie sec				Espaces de douche, sols de bassins ≤ 80 centimètres de profondeur		Bords inclinés de bassins et marches immergées	
Valeurs par type Globalgrip	V	AS (30 x 30 cm)	AS (15 x 15 cm)	TS	WS	XS		
Valeur R	R10	R11	R11	R11	R12/V4	R13/V10		
Valeur A, B, C	A	B	C (25°)	C	C			

Une liste détaillée des exigences par type d'espace est disponible auprès du Mosa Customer Care.





Meet Mosa

Bij Mosa hebben we passie voor keramiek. Al meer dan 135 jaar produceren we tegels uit de zuiverste grondstoffen en met de magie van innovatief Nederlands design. We omarmen de Cradle to Cradle®-filosofie en streven ernaar om onze klanten zo goed mogelijk te ondersteunen zodat zij wereldwijd kenmerkende gebouwen kunnen ontwerpen die de tand des tijds doorstaan. In meer dan vijftig landen verspreid over vier continenten prijken onze tegels op wanden, vloeren, gevels en terrassen van particuliere, commerciële en openbare gebouwen, zowel binnen als buiten.

Onze tegels zijn ontworpen om de tand des tijds te doorstaan. Bij Mosa blijven we naar de toekomst kijken omdat milieu, duurzaamheid en het welzijn van de volgende generaties belangrijk zijn voor ons. Wij ondernemen volgens de Cradle to Cradle Certified®-filosofie. Met deze circulaire aanpak kunnen we een positieve bijdrage leveren aan onze maatschappij, onze economie en onze planeet. Bijna onze hele tegelcollectie is Cradle to Cradle Certified Gold-gecertificeerd. Hierdoor speelt Mosa een belangrijke rol bij het verkrijgen van keurmerken voor duurzame bouw.

At Mosa, we are passionate about ceramics. For more than 135 years, Mosa has produced tiles by using the purest raw materials and the magic of Dutch innovative design. We embrace the Cradle to Cradle Certified® philosophy and strive to support our clients to the best of our abilities to ensure that they can design buildings that are famous the world over and that can stand the test of time. Our tiles adorn walls, floors, façades, and terraces in private, commercial, and public buildings, inside and outside, in more than fifty countries over four continents.

Our tiles have been designed to stand the test of time. At Mosa, we focus firmly on the future as the environment, sustainability, and well-being of future generations are important to us. We operate according to the Cradle to Cradle Certified philosophy. This circular approach allows us to contribute positively to our society, our economy, and our planet. Nearly all of our tile collection is Cradle to Cradle Certified Gold. Consequently, Mosa plays an important role in obtaining quality marks for sustainable construction.

Keramiek is Mosa's Leidenshaft. Seit mehr als 135 Jahren produziert Mosa Fliesen aus reinsten Rohstoffen und mit der Magie des innovativen niederländischen Designs. Wir haben uns die Cradle to Cradle Certified® Philosophie auf die Fahnen geschrieben und sind bestrebt, unsere Kunden nach besten Kräften zu unterstützen, damit sie Gebäude entwerfen können, die in der ganzen Welt berühmt sind und die Zeit überdauern. Unsere Fliesen schmücken Wände, Fußböden, Fassaden und Terrassen in privaten, gewerblichen und öffentlichen Innen- und Außenbereichen in mehr als fünfzig Ländern auf vier Kontinenten.

Unsere Fliesen werden entwickelt, um die Zeit zu überdauern. Wir bei Mosa haben die Zukunft fest im Blick, denn die Umwelt, die Nachhaltigkeit und das Wohlergehen künftiger Generationen liegen uns am Herzen. Wir arbeiten gemäß der Cradle to Cradle Certified-Philosophie. Das Kreislaufkonzept ermöglicht es uns, einen positiven Beitrag zu unserer Gesellschaft, unserer Wirtschaft und unserem Planeten zu leisten. Nahezu unsere gesamte Fliesenkollektion ist Cradle to Cradle Certified Gold-zertifiziert. Daher spielt Mosa eine wichtige Rolle bei der Erlangung von Gütesiegeln für nachhaltiges Bauen.

Chez Mosa, nous sommes tous mus par une véritable passion pour la céramique. Depuis plus de 135 ans, nous fabriquons des carreaux en combinant les matières premières les plus pures avec la magie du design innovant néerlandais. Nous adhérons à la philosophie Cradle to Cradle Certified® et nous nous efforçons d'aider nos clients au mieux de nos capacités, pour qu'ils puissent concevoir des bâtiments célèbres dans le monde entier, capables de résister à l'épreuve du temps. Nos carreaux viennent orner les murs, les façades, les terrasses et les sols intérieurs et extérieurs de bâtiments privés, commerciaux et publics dans plus de 50 pays sur quatre continents.

Nos carreaux ont été conçus pour résister à l'épreuve du temps. Chez Mosa, nous sommes résolument tournés vers l'avenir car l'environnement, la durabilité et le bien-être des générations futures sont importants à nos yeux. Nous opérons dans le respect de la philosophie Cradle to Cradle Certified. Cette approche circulaire nous permet de contribuer positivement à la société, à l'économie et à la planète. Presque toute notre collection de carreaux est certifiée Cradle to Cradle Certified Gold. Par conséquent, Mosa joue un rôle important dans l'obtention de labels de qualité pour la construction durable.





Mineralheilbad St. Margarethen
mosa.com/RF0643

Mosa-tegels zijn bewezen kwaliteitsproducten. In Europa behalen ze de EN 14411-norm ruimschoots en voldoen ze aan de CE-markeringseis van de Europese Bouwproductenverordening (CPR). In de USA beantwoorden de tegels aan de hoge ANSI-normen en zijn de vloertegels positief getest conform ASTM-standaarden. Internationaal zijn alle tegelconcepten door een geaccrediteerde onafhankelijke partij positief getoetst op hun duurzame karakter. Ter aanvulling op de verplicht gestelde eisen voldoen de tegels en de productieprocessen aan vrijwillige milieu-, gezondheids- en veiligheidsstandaarden.



Nr. IKB1578

NL BSB®

Nr. IKB1466

KOMO®



NEN-EN 14411



High-quality products



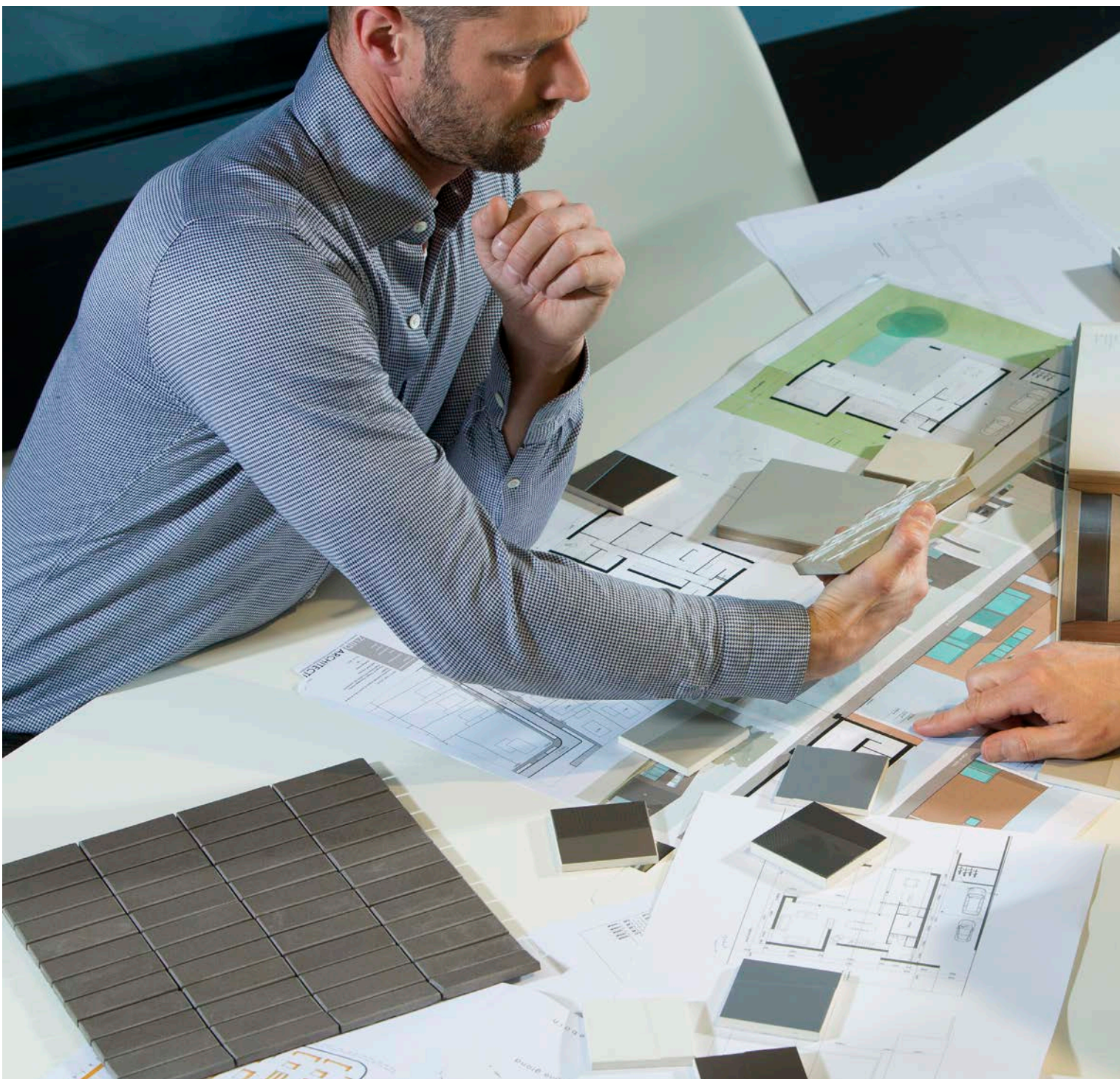
Mosa tiles have proven themselves as high-quality products. In Europe, they have amply fulfilled the conditions of the EN 14411 standard, and they also satisfy the CE marking requirement of the European Construction Products Regulation (CPR). In the USA, the tiles satisfy the high ANSI standards and the floor tiles were tested with positive results in line with ASTM standards. In international terms, all tile concepts have been tested for their durability and sustainability – with positive results – by an accredited independent party. In addition to the compulsory requirements, the tiles and the production processes satisfy voluntary environmental, health, and safety standards.

Mosa-Fliesen sind Qualitätsprodukte. In Europa erfüllen sie spielend die Anforderungen der Norm EN 14411 und entsprechen der CE-Kennzeichnungsvorschrift der europäischen Bauprodukteverordnung (CPR). In den USA erfüllen die Mosa-Fliesen ebenfalls die hohen ANSI-Normen. Die Bodenfliesen wurden nach den ASTM-Standards mit positivem Ergebnis getestet. International wurden alle Fliesen von einer unabhängigen, offiziell anerkannten Einrichtung auf ihre Nachhaltigkeit geprüft. Zusätzlich zu den vorgeschriebenen Anforderungen erfüllen sowohl die Fliesen als auch die Fertigungsprozesse diverse freiwillige Umwelt-, Gesundheits- und Sicherheitsstandards.

Les carreaux Mosa sont des produits de qualité reconnue. En Europe, ils dépassent largement le niveau des exigences imposé par la norme EN 14411 et satisfont aux exigences de marquage CE du Règlement européen Produits de Construction (CPR). Aux États-Unis, ils répondent à la norme ANSI, très stricte, et les carreaux de sol ont été testés avec succès conformément aux normes ASTM. Au niveau international, le caractère durable de tous les concepts de carreaux a été contrôlé avec succès par un organisme accrédité indépendant. En plus des exigences imposées, les carreaux et les processus de production répondent aux normes volontairement respectées dans les domaines de l'environnement, de la santé et de la sécurité.

Service and support

Van ontwerp tot realisatie en onderhoud: in elk stadium van het proces kunt u bij Mosa terecht. Van inspiratie tot productinformatie en advies: Mosa helpt u graag. Op onze website vindt u onder andere: referenties, brochures, technische specificaties, bestekteksten, de Pattern Generator en de mogelijkheid om monsters aan te vragen. Voor persoonlijk advies kunt u terecht bij onze Customer Care-medewerkers, Mosa Design Studios, projectadviseurs en distributeurs. We informeren u graag over onze producten en diensten en de mogelijke toepassing hiervan in uw project.



From design to implementation and maintenance: You can turn to Mosa at every stage of the process. From inspiration to product information and advice, Mosa is happy to help. Our website features a wealth of information and resources: references, brochures, technical specifications, other specifications, the Pattern Generator, and the option of requesting samples. For personal advice, you can turn to our Customer Care employees, Mosa Design Studios, project advisers, and distributors. We would be happy to inform you about our products and services, and how they could be used in your project.

Vom Entwurf bis zur Realisierung und zur Pflege: Bei Mosa sind Sie in jeder Phase an der richtigen Adresse. Von Inspirationen über Produktinformationen bis hin zur Beratung – Mosa hilft Ihnen gerne weiter. Auf unserer Website finden Sie unter anderem Referenzen, Broschüren, technische Spezifikationen, Leistungsverzeichnisse, den Pattern Generator und die Möglichkeit zur Anforderung von Mustern. Persönliche Beratung erhalten Sie von unseren Customer Care-Mitarbeitern, Mosa Design Studios, Objektberatern und Händlern. Wir informieren Sie gerne über unsere Produkte und Dienstleistungen sowie die Anwendungsmöglichkeiten in Ihrem Projekt.

Quel que soit le stade du processus – de la conception à la réalisation voire l'entretien – Mosa se tient à votre disposition. De la phase d'inspiration aux informations sur les produits et conseils, Mosa se fait un plaisir de vous aider. Vous trouverez notamment sur notre site Internet des références, des brochures, des spécifications techniques, des cahiers de charges ainsi que le Pattern Generator. Vous avez également la possibilité d'y demander des échantillons. Pour des conseils personnalisés, veuillez vous adresser à notre service Customer Care, nos Mosa Design Studios, nos conseillers de projet et nos distributeurs. Nous vous informerons volontiers sur nos produits et services et la manière de les utiliser éventuellement dans votre projet.



Digital tools

Pattern Generator

Met de Pattern Generator varieert u eindeloos met patronen voor wanden en vloeren. Als u een patroon gekozen heeft, rekent de tool exact de hoeveelheid van de benodigde tegels uit. Ook genereert deze automatisch een werktekening met instructie voor de tegelzetter. Met de Pattern Generator kan vrij worden gekozen uit alle mogelijke formaten, grids, texturen en kleuren die vervolgens naar ArchiCAD, AutoCAD, Revit, SketchUp en Vectorworks worden geëxporteerd. U vindt de Pattern Generator op onze website.

Dataselectietool

Mosa biedt productinformatie aan voor 2D- en 3D-ontwerpsoftware in diverse formaten. Door middel van een wizard helpen we u snel aan de productinformatie over uw gekozen product in het juiste format. Dit betekent dat de informatie direct naar DWG, DXF, IFC, JPEG of PAT en indirect naar RVT kan worden omgezet. Met de wizard downloadt u de gewenste informatie die u vervolgens eenvoudig in uw softwarepakket importeert.

Bestekservice

Mosa biedt een lokale digitale bestekservice voor alle producten uit de collectie. U vindt snel de volledige bestekomschrijvingen van alle series. Het format en de inhoud hiervan verschillen per land. De benodigde omschrijving voegt u eenvoudig toe aan uw bestek.

Pattern Generator

The Pattern Generator allows you to create endless variations with patterns for walls and floors. Once you have chosen a pattern, the tool calculates the exact number of tiles required. It also automatically generates a working drawing with instructions for the tiler. The Pattern Generator allows a free choice from all possible formats, grids, textures, and colours that can then be exported to ArchiCAD, AutoCAD, Revit, SketchUp, and Vectorworks. You can find the Pattern Generator on our website.

Data selection tool

Mosa provides product information for 2D and 3D design software in a variety of formats. By means of wizard, we can help you quickly find the product information for your chosen product in the right format. This means that the information can be directly converted to DWG, DXF, IFC, JPEG, or PAT, and indirectly to RVT. The wizard allows you to download the desired information; you can then simply import it into your software package.

Digital specification

Mosa offers a local digital specification service for all products from the collection. This allows you to quickly find the full specification details for all series. The format and content of the descriptions vary per country. You can easily add the required description to your specifications.

Pattern Generator

Mit dem Pattern Generator können Sie endlos mit Mustern für Wände und Fußböden variieren. Wenn Sie ein Muster ausgewählt oder erstellt haben, berechnet das Tool exakt die Menge der benötigten Fliesen. Dazu wird auch gleich eine Verlegeskizze mit Hinweisen für den Fliesenleger erstellt. Der Pattern Generator bietet freie Auswahl aus allen möglichen Formaten, Rastern, Texturen und Farben, die anschließend in ArchiCAD, AutoCAD, Revit, SketchUp und Vectorworks exportiert werden können. Den Pattern Generator finden Sie auf unserer Website.

Datenauswahltool

Mosa bietet Produktinformationen für 2D- und 3D-Entwurfsoftware in verschiedenen Formaten an. Mithilfe eines Wizards gelangen Sie schnell an die Informationen zu Ihrem ausgewählten Produkt im gewünschten Format. Die Informationen können direkt in DWG, DXF, IFC, JPEG oder PAT und indirekt in RVT umgewandelt werden. Mit dem Wizard laden Sie die gewünschten Informationen herunter, die Sie anschließend ganz einfach in ihrem Softwarepaket importieren können.

Leistungsverzeichnisse

Mosa bietet digitale Leistungsverzeichnisse für alle Produkte aus der Kollektion. So finden Sie schnell die vollständigen Beschreibungen aller Serien. Format und Inhalt sind an die landesspezifischen Anforderungen angepasst. Die gewünschte Beschreibung können Sie einfach zu Ihrer Leistungsbeschreibung hinzufügen.

Pattern Generator

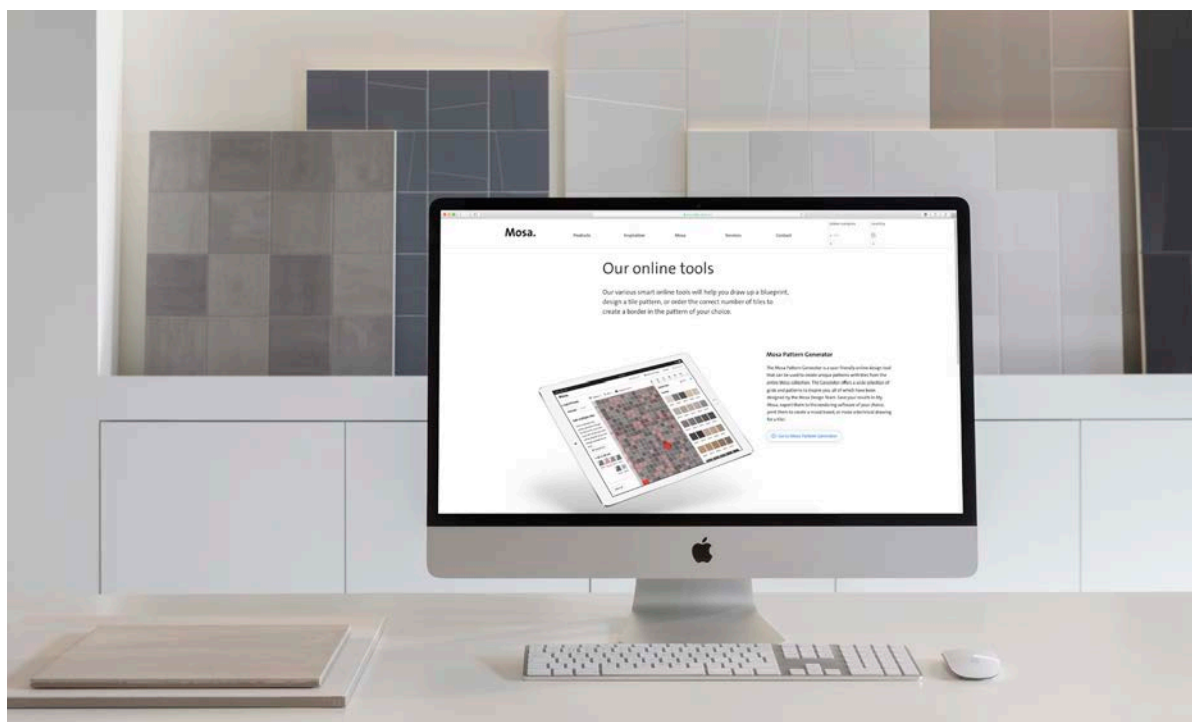
Le Pattern Generator vous permet de varier à l'infini en combinant des schémas de pose pour les murs et sols. Une fois que vous avez choisi un schéma de pose spécifique, cet outil calcule la quantité exacte de carreaux nécessaires. Par ailleurs, il génère automatiquement un plan d'exécution avec des instructions pour le carreleur. Le Pattern Generator donne la possibilité de choisir parmi tous les formats, trames, textures et coloris proposés. Ceux-ci peuvent ensuite être exportés dans les programmes ArchiCAD, AutoCAD, Revit, SketchUp et Vectorworks. Vous trouverez le Pattern Generator sur notre site Internet.

Outil de base de données

Mosa propose des informations sur les produits pour des logiciels de conception 2D et 3D, dans des divers formats. Par le biais d'un assistant logiciel, nous vous aidons à trouver rapidement les informations des produits dont vous avez besoin dans le format approprié. Concrètement, cela signifie que les informations peuvent être converties directement dans un format DWG, DXF, IFC, JPEG ou PAT et indirectement dans un format RVT. Aidé par l'assistant logiciel, vous téléchargez les informations souhaitées que vous importez ensuite facilement dans votre propre logiciel.

Cahiers des charges

Mosa propose un ensemble de cahiers des charges numériques pour tous les produits de sa collection. Vous y trouverez rapidement les descriptions nécessaires au cahier des charges de toutes les séries. Le format et le contenu de ces descriptions varient d'un pays à l'autre. Vous pouvez ainsi ajouter en toute facilité la description nécessaire à votre cahier des charges.



Always informed

Documentatie

We delen graag onze kennis van onze producten en diensten en hebben daarom verschillende vormen van documentatie voor u opgesteld. We beschikken onder andere over product-specificaties, brochures, verwerkingsadviezen, prestatieverklaringen, EPD's en certificeringen. Deze documentatie vindt u in het downloadcenter op onze website of vraagt u aan via Customer Care, uw projectadviseur of onze partners.

Monsterservice

Het kiezen van de juiste tegel op basis van foto's kan lastig zijn. De kwaliteit, kleur, textuur en het dessin beoordeelt u gemakkelijker als u de tegel in handen heeft. Kleurstalen en monstermappen vraagt u daarom vrijblijvend aan via uw projectadviseur, Customer Care, Mosa Design Studios, partners en onze website. Als u een kleurstaal aanvraagt via onze website selecteert u eenvoudig de gewenste kleur en doorloopt u het menu om deze te specificeren naar uitvoering.

Documentation

We are happy to share our knowledge of our products and services, and have therefore produced various forms of documentation for you. We have product specifications, brochures, installation recommendations, performance statements, EPDs, and certifications. This documentation can be found in the download centre on our website. Alternatively, you can request it via Customer Care, your project adviser, or our partners.

Sample service

Choosing the right tile purely on the basis of photos can be tricky. You can more easily judge the quality, colour, texture, and the dessin if you have the tile in your hands. Colour samples and sample folders can therefore always be requested free of obligation via your project adviser, Customer Care, Mosa Design Studios, partners, and our website. If you request a colour sample via our website, simply select the desired colour and proceed through the option menu to specify the desired finish.

Dokumentation

Wir teilen gerne unser Wissen über unsere Produkte und Dienstleistungen und haben deshalb verschiedene Unterlagen zur Dokumentation für Sie erstellt. Wir verfügen unter anderem über Produktspezifikationen, Broschüren, Verarbeitungsempfehlungen, Leistungserklärungen, EPDs und Zertifikate. Diese Dokumentationen können Sie im Downloadcenter auf unserer Website finden oder über unser Customer Care-Team, Ihren Objektberater oder unsere Partner anfordern.

Musterservice

Die Auswahl der passenden Fliese kann ziemlich schwierig sein. Qualität, Farbe, Textur und Dessin lassen sich leichter beurteilen, wenn man die Fliese in der Hand hält. Farbmuster und Mustermappen können Sie daher unverbindlich bei Ihrem Objektberater, unserem Customer Care-Team, in den Mosa Design Studios und auf unserer Website anfordern. Wenn Sie ein Farbmuster über die Website bestellen, wählen Sie einfach die gewünschte Farbe aus und durchlaufen Sie das Menü, um die Ausführung zu bestimmen.

Documentation

Dans la mesure où nous partageons volontiers nos connaissances sur nos produits et services, notre documentation est disponible sous différentes formes. Nous vous proposons notamment des spécifications sur les produits, des brochures, des conseils de pose, des déclarations de performance, des feuillets EPD (Environmental Product Declarations) et des certifications. Vous trouverez cette documentation dans le centre de téléchargement de notre site Internet. Vous pouvez également l'obtenir auprès de notre service Customer Care, de votre conseiller de projet ou de nos partenaires.

Service d'échantillons

Choisir le carreau approprié à partir d'une photo n'est pas toujours chose aisée. Pour juger de la qualité, de la couleur, de la texture et du dessin, le mieux est d'avoir le carreau en main. Vous pouvez donc demander des échantillons et des cartels, sans engagement aucun, par le biais de votre conseiller de projet, du service Customer Care, des Mosa Design Studios, de nos partenaires et sur notre site Internet. Si vous demandez un échantillon par le biais de notre site Internet, il vous suffit de sélectionner la couleur désirée et de parcourir le menu d'options pour déterminer la version souhaitée.



Always inspired

Blog

Via ons blog informeren we u over ontwikkelingen op het gebied van keramische tegels, bouw en architectuur. U vindt hier onder andere tips voor de installatie van keramische tegels, onze visie op duurzaamheid, uitleg over de eigenschappen van keramiek, bouwregelgeving en toepassingen van onze tegelseries in internationale projecten.

Referenties en casestudies

We inspireren u graag met onze tegels. We verzamelen daarom voortdurend voorbeelden van internationale projecten waarin met onze series is gewerkt. Regelmatig lichten we een referentie uit tot casestudie. We gaan dan in gesprek met de architect, ontwerper of gebruiker van een ruimte over hun keuze voor Mosa. Deze referenties en casestudies vindt u op onze website.

Social media

Voor inspiratie, referentieprojecten, nieuws en evenementen kunt u ons volgen via social media. U vindt ons op Facebook, Instagram, LinkedIn, Pinterest, Twitter en diverse andere kanalen. Kies uw favoriete kanaal en blijf op de hoogte over architectuur en keramische tegels.

mosa.com

Blog

Via our blog we inform you of developments in the field of ceramic tiles, construction, and architecture. Here you can find tips for the installation of ceramic tiles, our vision of sustainability, an explanation of the properties of ceramic, building regulations, and examples of the use of our tiles series in international projects, amongst other information.

References and case studies

We like to inspire through our tiles. We are therefore constantly collecting examples of international projects in which our series have been incorporated. We regularly single out a reference as a case study. We enter into dialogue with the architect, designer, or user of a space regarding their reasons for choosing Mosa. These references and case studies can be found on our website.

Social media

For inspiration, reference projects, news, and events, you can follow us via social media. You can find us on Facebook, Instagram, LinkedIn, Pinterest, Twitter, and various other channels. Choose your favourite channel and be kept updated on architecture and ceramic tiles.

Blog

Auf unserem Blog informieren wir Sie über aktuelle Entwicklungen im Bereich Keramikfliesen, Bau und Architektur. Hier finden Sie unter anderem Tipps zur Verarbeitung von Keramikfliesen, unsere Nachhaltigkeitsvision, Erklärungen zu den Eigenschaften von Keramik, Informationen zur Baugesetzgebung und Beispiele zum Einsatz unserer Fliesenkollektion in internationalen Projekten.

Referenzen und Anwendungsbeispiele

Wir möchten Sie gerne mit unseren Fliesen inspirieren. Deshalb sammeln wir ständig Praxisbeispiele von internationalen Projekten, bei denen unsere Fliesen zum Einsatz kommen. Regelmäßig erläutern wir interessante Anwendungsfälle. Dabei befragen wir den Architekten, Gestalter oder Benutzer eines Raumes zu ihrer Entscheidung für Mosa. Alle Referenzen und Anwendungsbeispiele finden Sie auf unserer Website.

Social media

Für Inspirationen, Referenzprojekte, News und Veranstaltungen können Sie uns in den sozialen Netzwerken folgen. Sie finden uns auf Facebook, Instagram, LinkedIn, Pinterest, Twitter und auf diversen anderen Kanälen. Klicken Sie sich ein und bleiben Sie immer auf dem Laufenden über Architektur und Keramikfliesen.



Blog

Par le biais de notre blog en ligne, nous vous informons des développements réalisés dans le domaine des carreaux en céramique, du bâtiment et de l'architecture. Vous y trouverez notamment des conseils pour la pose de carreaux en céramique, notre vision de la durabilité, quelques explications sur les propriétés de la céramique, les réglementations en vigueur en matière de construction et des références montrant nos séries de carreaux dans des projets internationaux.

Références et reportages

Nous ne demandons qu'à vous inspirer à travers nos carreaux. Nous sommes donc continuellement à la recherche d'exemples de projets internationaux dans lesquels nos séries ont été utilisées. Nous développons régulièrement une référence dans le cadre d'un reportage. Nous ouvrons alors le dialogue avec l'architecte, le concepteur ou l'utilisateur d'un espace et nous lui demandons quelles sont les raisons qui l'ont poussé à choisir Mosa. Ces références et reportages sont repris sur notre site Internet.

Réseaux sociaux

Pour faire le plein d'inspiration et découvrir nos projets de références, actualités et événements, suivez-nous sur les médias sociaux. Vous nous trouverez sur Facebook, Instagram, LinkedIn, Pinterest, Twitter ainsi que plusieurs autres canaux. Choisissez votre canal préféré et restez au fait des actualités et nouveautés dans le domaine de l'architecture et des carreaux en céramique.



Any questions?

Op onze landspecifieke website vindt u gemakkelijk en snel meer informatie over de in deze brochure aangehaalde onderwerpen.

On our country-specific website you can quickly and easily find more information on the topics addressed in this brochure.

Auf unserer länderspezifischen Website finden Sie leicht und schnell weitere Informationen über die in dieser Broschüre angerissenen Themen.

Sur notre site Internet par pays, vous trouverez facilement et rapidement des informations plus détaillées sur les thèmes et sujets abordés dans ce brochure.

mosa.com/contact

Customer Care International

T +31 (0)43 368 92 29

Customer Care France

T +33 (0)1 86 65 08 88

Customer Care United States

T +1 212 729 6332

**Discover more on
mosa.com**

Duurzaamheid is onze hoogste prioriteit.
Daarom ondernemen wij volgens de Cradle
to Cradle-filosofie.

Nachhaltigkeit ist unsere wichtigste Priorität.
Um das zu erreichen, befolgen wir die Cradle
to Cradle-Philosophie.

**Sustainability is our foremost priority. To achieve
this, we adhere to the Cradle to Cradle philosophy.**

La durabilité est notre priorité absolue. À ce titre,
nous adhérons à la philosophie Cradle to Cradle.



EVERGREEN BY DEBRA, LLC

- *Ceramic & Glass Tile* • *Art Images in Hard Surfaces*
- *100% Permeable Pavers* • *Planters*



**Woman Owned Small Business
Certified DBE**

47-388 Kamehameha Hwy
Kaneohe, HI 96744-4736 USA
Ph 808-239-6599 Fax 808-239-8556

EvergreenbyDebra.com

Mosa.

Royal Mosa
Meerssenerweg 358
P.O. Box 1026
NL-6201 BA Maastricht
T +31 (0)43 368 92 29
info@mosa.com
www.mosa.com



QUALITY ASSURED FIRM
ISO 9001

CERTIFIED FIRM
ISO 14001

© Royal Mosa Maastricht 2012

Voor de meest recente informatie zie onze website www.mosa.com.
For up to date information, please visit our website www.mosa.com.
Für aktuelle Informationen besuchen Sie bitte unsere Website www.mosa.com.
Pour les informations les plus récentes vous pouvez visiter notre site Internet www.mosa.com.